

Unser Leitbild

Die **Lebenshilfe Neustadt** ist eine Selbsthilfe-Organisation, die sich für die Interessen von Menschen mit Behinderungen und deren Angehörige einsetzt. Unser Menschenbild gründet sich auf die Unantastbarkeit der Menschenwürde. Deshalb ist unsere Vision eine Gesellschaft, in der sich jede(r) frei entfalten kann. Alle Mitwirkenden fühlen sich den nachfolgenden Grundsätzen verpflichtet.

Barrierefreie Teilhabe am gesellschaftlichen Leben

Wir setzen uns für die Aufklärung, Akzeptanz und Teilhabe von Menschen mit Behinderung in der Gemeinschaft und Gesellschaft ein.

Unterstützung im Alltag

Wir bieten professionelle und ehrenamtliche Unterstützung und Begleitung in differenzierter Art und Weise. Wir unterstützen Menschen mit Behinderungen ihre individuellen Fähigkeiten zu entfalten, zu nutzen, zu erhalten und / oder weiterzuentwickeln.

Miteinander tätig sein

Wir arbeiten Hand in Hand, um ein hohes Maß an Selbstbestimmung für die Menschen mit Behinderung zu erreichen. Uns ist das konstruktive und partnerschaftliche Zusammenwirken aller Beteiligten wichtig. Dies erfolgt über eine enge und barrierefreie Vernetzung.

Jeder Mensch ist einzigartig

Wir akzeptieren und respektieren die Menschen in ihrer Individualität. Unser Umgang untereinander und miteinander ist wertschätzend, ehrlich, offen und respektvoll.

Wir leben, lernen, arbeiten, reisen, feiern, lachen und weinen miteinander.

VEREIN LEBENSHILFE FÜR MENSCHEN MIT GEISTIGER BEHINDERUNG

Ortsvereinigung Neustadt/Weinstraße e.V.
Lilienthalstr. 19 | 67435 Neustadt
Tel. 06327 97651-0 | www.lebenshilfe-nw.de

Spendenkonto der Lebenshilfe Neustadt e.V.
IBAN: DE78 5465 1240 0004 8379 51

Bilder: © Lebenshilfe für Menschen mit geistiger Behinderung Bremen e.V. / Lebenshilfe Neustadt e.V.
Illustrator: Stefan Albers

Atelier Fleetinsel - 2013

Übersetzung: Lebenshilfe Rheinland-Pfalz,
Anne-Kathrin Berg

Prüfgruppe: in.betrieb
Gesellschaft für Teilhabe und Integration



Lebenshilfe
Neustadt/Weinstr.

Das Leitbild der Lebenshilfe Neustadt/Weinstraße

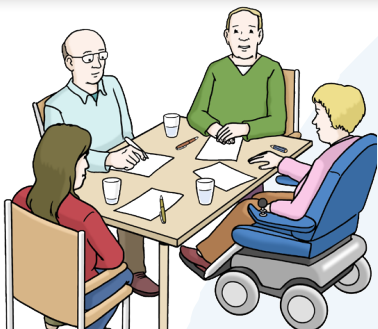


Alle Mitwirkenden fühlen sich den nachfolgenden Grundsätzen verpflichtet!

Das ist das Leitbild der Lebenshilfe Neustadt/Weinstraße

Im Leitbild steht:

- Wer ist die Lebenshilfe Neustadt/Weinstraße?
- Was ist uns wichtig?
- Was machen wir?



Wer ist die Lebenshilfe Neustadt/Weinstraße?

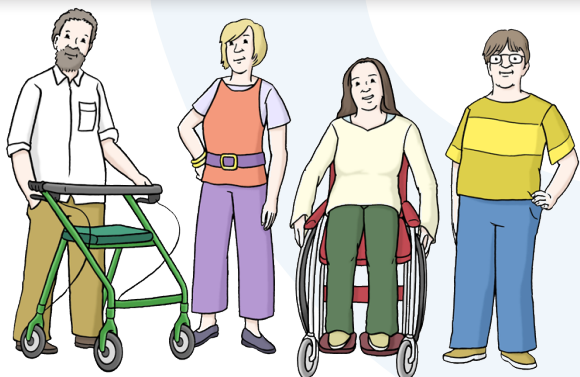
Die Lebenshilfe Neustadt / Weinstraße ist ein Selbsthilfe-Verein.

Das heißt:

Viele Menschen arbeiten zusammen und helfen sich.

Zum Beispiel:

- Mitarbeiter von der Lebenshilfe
- Menschen mit Behinderung
- Eltern von Menschen mit Behinderung
- Familien von Menschen mit Behinderung



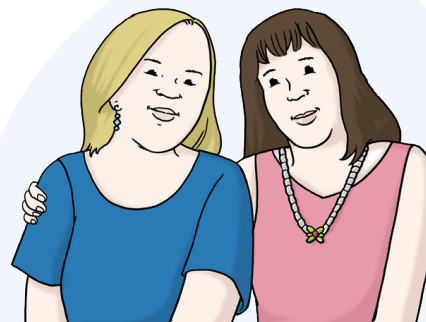
Wir von der Lebenshilfe sagen:

- Jeder Mensch ist etwas Besonderes.
- Jeder Mensch hat Rechte.
- Jeder Mensch hat Menschen-Würde.

Menschen-Würde heißt:

Jeder ist wertvoll, egal was er kann.

Wir von der Lebenshilfe beachten die Menschen-Würde. Die Menschen-Würde darf nie verloren gehen.



Das ist uns wichtig:

Alle gehören dazu.

Es soll **keine** Hindernisse geben.

Alle Menschen sollen mitmachen können.

Das nennen wir: **Teilhabe in der Gesellschaft.**

Die Gesellschaft ist eine Gruppe von Menschen.

Die Gruppe lebt und arbeitet miteinander.

Zum Beispiel in Deutschland.

Wir von der Lebenshilfe geben Infos über das Thema Behinderung.

Wir nehmen jeden so, wie er ist.

Wir möchten jeden mitmachen lassen.

Menschen mit Behinderung gehören zur Gesellschaft. Jeder soll das wissen.

Das machen wir:

Wir helfen Menschen mit Behinderung im Leben. Wir haben Mitarbeiter und ehrenamtliche Helfer. Ehrenamtliche arbeiten freiwillig und ohne Geld. Wir begleiten jeden so, wie er es braucht.

Menschen mit Behinderung sollen sich gut entwickeln. Jeder Mensch kann etwas.

Das heißt:

Jeder Mensch hat Fähigkeiten.

Diese Fähigkeiten unterstützen wir.



Das machen wir auch:

Wir arbeiten und reden immer **miteinander.**

Menschen mit geistiger Behinderung bestimmen selbst.

Wir helfen dabei als Partner.

Und wir arbeiten eng mit anderen Helfern und Freunden zusammen.

Wir sagen:

Jeder Mensch ist etwas Besonderes.

Und jeder ist genau richtig.

Wir gehen gut miteinander um.

Wir sind ehrlich und offen.

Jeder Mensch ist wichtig.

Wir nehmen jeden ernst.

Wir leben, lernen, arbeiten, reisen, feiern, lachen und weinen miteinander.

Das alles gehört zum Leben dazu.