



Lebenshilfe

Neustadt/Weinstr.

FREIZEITPROGRAMM

2026



DIE PANDA-PIRATEN SEITE 18

FLUGREISE GRIECHENLAND SEITE 35

UNSER GOLDENES FOTOBUCH SEITE 48

FREUDE. VIELFALT. FREUNDSCHAFT.



ANSPRACHE

Liebe Freizeitfreunde,

die Lebenshilfe Neustadt freut sich, euch das Freizeitprogramm 2026 vorstellen zu dürfen.

Auch in diesem Jahr erwartet euch wieder eine bunte und vielfältige Auswahl an Angeboten für Kinder, Familien, Erwachsene und Senioren.

Dieses Jahr stechen unsere Jüngsten erstmals mit **Pino, dem Piraten-Panda** in See und erleben viele kleine Abenteuer. Neben unseren Klassikern wie dem Samstagstreff & den Ferienspielen bieten wir erneut ein geförderte Familienreise an. Gemeinsame Tage voller Erholung, Begegnung und schöner Erinnerungen warten auf euch.

Für unsere Erwachsenen steht natürlich wieder unser bewährter Montagssport, die Theatergruppe, der Samstagstreff sowie weitere Gruppenaktivitäten und Reisen auf dem Programm. Ein besonderes Highlight in diesem Jahr wird unsere erste **Flugreise** – ein Erlebnis, das sicher unvergessliche Momente hinterlässt.

Alle aktuellen Informationen, zusätzliche Angebote sowie die Möglichkeit zur Anmeldung findet ihr wie gewohnt in diesem Heft, auf unserer Website unter www.lebenshilfe-nw.de oder in unserem **Freizeitnewsletter** (S. 11).

Wir wünschen euch viel Freude beim Entdecken sowie bei der Teilnahme an den Angeboten – auf ein Jahr voller gemeinsamer Momente!

Herzliche Grüße

Jon Lahyr und das Freizeitteam
Dezember 2025

INHALT

INFOS & ANMELDUNG

Teilnahmebedingungen	6
So klappt die Anmeldung	8
Kosten & Finanzierungsmöglichkeiten	9
Ansprechperson	10
AGB & Impressum	11

KINDER, JUGENDLICHE & FAMILIEN

Kalenderübersicht	14
Die Panda-Piraten	16
Samstagstreff	18
Ferienspiele	19
Familienreise	20
Familienunterstützender Dienst	22

ERWACHSENE & SENIOREN

Kalenderübersicht	24
Grundbildungskurs	26
Montagssport	28
Theatergruppe	29
Samstagstreff	30
Gruppenangebote	32
Urlaubsreisen	33

JAHRESRÜCKBLICK 2025

Montagssport in alter Frische	40
Vorhang auf	42
Urlaubsbericht Ostsee	44
Das Goldene Fotobuch	46



OMNIBUS- UND MIETWAGENVERKEHR
BEFÖRDERUNG FÜR MENSCHEN MIT BEEINTRÄCHTIGUNG | AUSFLUGS- UND SCHULFAHRTEN
VEREINS- UND BETRIEBSFAHRTEN | FAHRDIENSTE



DER WEG IST DAS ZIEL



Rheinhorststraße 57
67071 Ludwigshafen
Tel. 06 21/67 20 77-79
Fax 06 21/67 90 23

Philipp-Reis-Straße 17
66849 Landstuhl
Tel. 0 63 71/24 78
Fax 0 63 71/38 03

Im Gefähr 1
67714 Wald Fischbach-Burgalben
Tel. 0 63 33/45 21
Fax 0 63 33/45 29

www.kampreisen.de
info@kampreisen.de

**WERDE
BEGLEITER:IN ...**



Wir freuen uns auf Menschen, die mit Herz dabei sind – und gemeinsam mit uns die Freizeit von Menschen mit Behinderung bunt und fröhlich gestalten.

... BEI UNSEREN FREIZEITANGEBOTEN

Begleite Menschen mit Behinderung bei Tagesausflügen, Gruppenaktivitäten, Sportkursen, Ferienspiele oder mache mit ihnen Urlaubsreisen und Städtetrips.

WAS DU MITBRINGST:

Du bist mindestens 16 Jahren alt und hast Lust, Menschen zu begleiten und zu unterstützen – du brauchst keine speziellen Vorkenntnisse. Wichtiger sind Offenheit, Empathie und Zuverlässigkeit.

Wir sorgen für eine gute Einarbeitung, stehen an deiner Seite und berücksichtigen deine Wünsche.

WAS DU DAVON HAST?

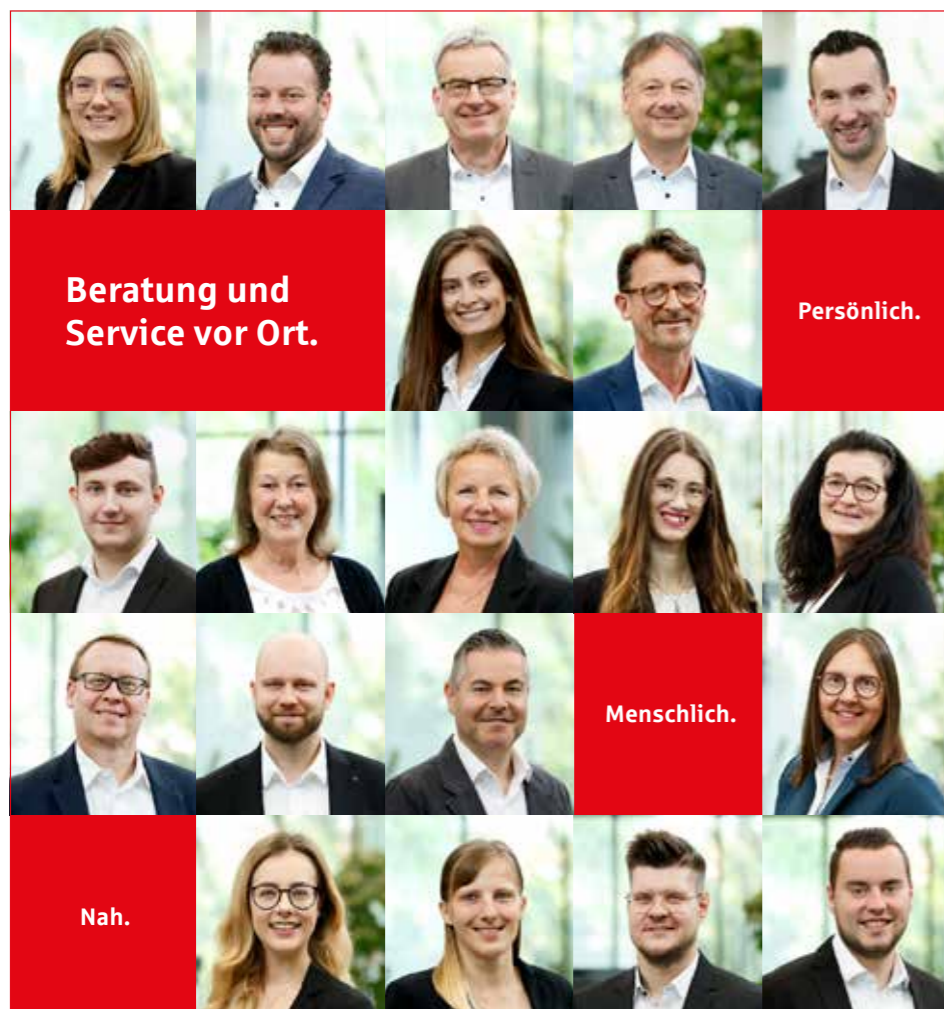
Eine sinnstiftende Aufgabe, ein herzliches Miteinander, Gute-Laune-Garantie, ein unterstützendes Team – plus viele schöne Erlebnisse.

Eine stundenweise Vergütung über Ehrenamts-Pauschale. Eine Bescheinigung deiner ehrenamtlichen Arbeit für deinen Lebenslauf, Weiterbildungen (sonder-/pädagogische Themen) und vieles mehr.

► DU HAST INTERESSE?

Das freut uns sehr!
Für weitere Informationen wende dich einfach an:

Jon Lahyr, Leitung Freizeitangebote & Familienunterstützender Dienst
Tel. 0157 85037741
jon.lahyr@lebenshilfe-nw.de



Tschüss Hausbank, hallo Sparkasse. Zeit zur besten Bank zu wechseln.

Testen Sie unsere Girokonten. Den Kontowechsel übernehmen wir für Sie!



www.sparkasse-rhein-haardt.de/giro



Sparkasse Rhein-Haardt



INFOS & ANMELDUNG



TEILNAHMEBEDINGUNGEN

ALTERSGRUPPEN:

Die Freizeitangebote der LeND-gGmbH sind momentan in drei Altersklassen unterteilt. Zu unseren Kita-Kids gehören alle Kinder im Alter von 3 bis 6 Jahren. Als Kinder und Jugendliche gelten Personen zwischen 6 und 18 Jahren. Alle Personen, die das 18. Lebensjahr vollendet haben, können an den Angeboten für Erwachsene & Senioren teilnehmen. Künftig wollen wir die Altersspanne der unterschiedlichen Zielgruppen noch enger fassen.

PFLEGEGRAD:

Die Lebenshilfe Neustadt macht sich für die Unterstützung von Menschen mit Behinderung stark. Wir begleiten Menschen mit Pflegegrad bzw. mit (erhöhtem) Unterstützungsbedarf. Eine Behinderung ist jedoch keine Voraussetzung für die Teilnahme an unseren Angeboten. Wir freuen uns über alle, die sich von unserem Programm angesprochen fühlen. Gerne dürfen auch Freunde, Geschwister oder Menschen ohne Pflegegrad angemeldet werden.

NEUKUNDE:

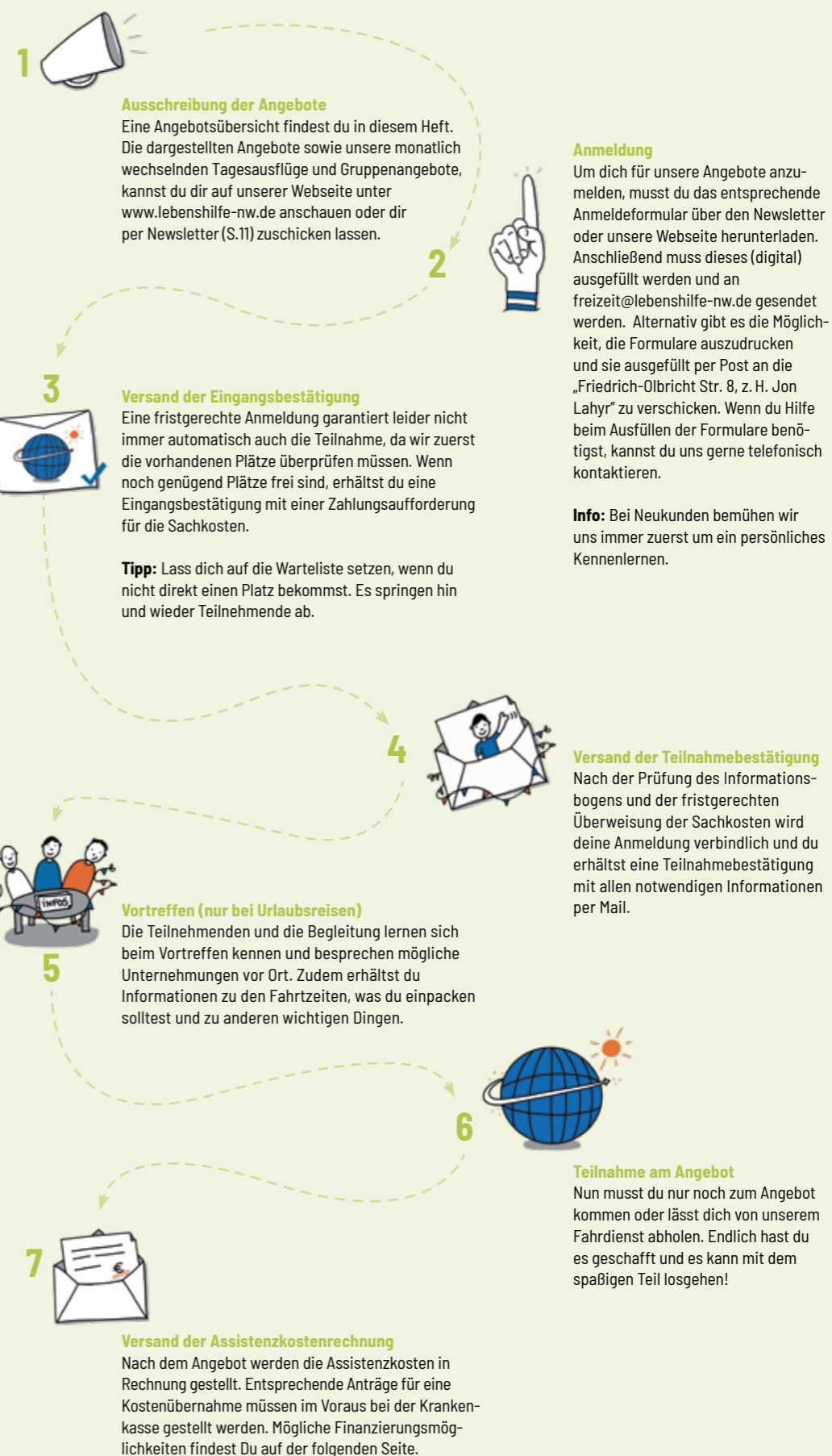
Bei neuen Interessenten mit Pflegegrad legen wir großen Wert auf ein persönliches Kennenlernen. Wir bemühen uns um ein erstes Treffen und stellen dir die Lebenshilfe Neustadt sowie ihre Angebote vor. Im direkten Gespräch kannst du dir ein Bild von uns machen und mögliche Rückfragen stellen. Wir nehmen uns die Zeit um deinen Bedarf zu klären und schauen zusammen, ob und welche Unterstützung du benötigst.

DOKUMENTE:

Für die Teilnahme an unseren Angeboten benötigen wir von jedem Teilnehmenden einen personenbezogenen Infobogen. Die übermittelten Informationen dienen als wichtige Grundlage für unsere Mitarbeitenden, damit die Planung der Angebote angepasst und eine bestmögliche Unterstützung geleistet werden kann. Dieser Bogen muss aktualisiert werden, wenn sich grundlegende Informationen zu dir ändern sollten. Zudem fragen wir ab, ob du mit der Veröffentlichung von Fotos einverstanden bist.

SO KLAPPT DIE ANMELDUNG

Eine Schritt für Schritt Anleitung



KOSTEN & FINANZIERUNGSMÖGLICHKEITEN



KOSTENAUFTEILUNG

Die Preise unserer Angebote setzen sich aus Sach- und Assistenzkosten zusammen. Die Sachkosten entstehen durch Eintrittsgelder, Verpflegung, Material- und Fahrtkosten der Teilnehmenden. Die Assistenzkosten decken die Vergütung des Personals, sowie deren Eintrittsgelder, Verpflegung und deren anteilige Fahrtkosten. Die Sachkosten müssen in der Regel von allen Teilnehmenden, unabhängig vom Pflegegrad, selbst bezahlt werden. Die Assistenzkosten können durch bewilligte Leistungen bis zu einem bestimmten jährlichen Betrag erstattet oder auch privat gezahlt werden.

FINANZIERUNGSMÖGLICHKEITEN

Im Folgenden erklären wir diverse Finanzierungsmöglichkeiten, welche für die Erstattung genutzt werden können. In der Tabelle findest du die Voraussetzungen, welche für die jeweiligen Leistungen gebraucht werden. Zudem erhältst du einen Einblick wie die Höhe der jährlichen oder monatlichen Beträge im Jahr 2025 aussehen kann. Zuletzt erklären wir dir, welche Schritte notwendig sind um die Leistungen zu beziehen und welche davon für unsere Angebote genutzt werden können.

LEISTUNG	BEDINGUNGEN & BETRAG	NUTZUNG FÜR ANGBOTE	NÖTIGE SCHRITTE
Entlastungsbetrag § 45b SGB XI	Menschen mit Pflegegrad 1–5 können 131 € pro Monat für Unterstützung im Alltag erhalten.	Ja, die Angebote der LeND-gGmbH sind als Unterstützung im Alltag anerkannt. Tipp: Rückwirkend und bis zum 28. Oktober des Folgejahres nutzbar.	1. Einmaliger Antrag bei der Pflegekasse stellen. 2. Freizeitangebot auswählen & teilnehmen. 3. Rechnung bei der Pflegekasse einreichen / oder per Abtretungserklärung.

ENTLASTUNGSBUDGET SEIT 01.07.2025

Verhinderungspflege § 39 SGB XI	Pflegende Personen im häuslichen Umfeld, können für Angehörige mit Pflegegrad 2–5, einen Festbetrag von 1.685 € pro Jahr beziehen.	Ja, die Angebote der LeND-gGmbH sind als Unterstützung im Alltag. Neu: Vorpflegezeit entfällt seit Juli 2025.	1. Jährlicher Antrag bei der Pflegekasse stellen. 2. Freizeitangebot auswählen & teilnehmen. 3. Rechnung bei der Pflegekasse einreichen / oder per Abtretungserklärung.
Kurzzeitpflege § 42 SGB XI	Menschen mit Pflegegrad 2–5 können bis zu 1.854 € pro Jahr beziehen.	Seit der Einführung des Entlastungsbudgets am 01.07.2025 kann der gesamte Betrag von 3.539 € flexibel eingesetzt werden. Also auch vollständig bei unseren Angeboten.	1. Jährlicher Antrag auf Übertragung auf die Verhinderungspflege.
Eingliederungshilfe §§ 99–101 SGB IX	Menschen mit Einschränkungen in ihrer sozialen Teilhabe können stündliche Assistenzleistungen (auch für Freizeit) erhalten.	Ja, nach individueller Antragstellung und Prüfung möglich.	1. Einmaliger Antrag beim zuständigen Sozialamt / Jugendamt stellen. 2. Genehmigung abwarten. 3. Leistung direkt oder über Anbieter nutzen.

(*alle Angaben ohne Gewähr)

TIPP:

Falls du Fragen zur Antragstellung hast, kannst du uns auch jederzeit telefonisch kontaktieren. Wir empfehlen dir, dein zur Verfügung stehendes Budget im Voraus zu planen. Rechnungsbeträge welche von deiner Kasse aufgrund ausgeschöpfter Budgets oder nicht gestellter Anträge nicht beglichen werden, müssen dir privat in Rechnung gestellt werden.



ANSPRECHPERSON

Seit September 2023 leitet Jon Lahyr den Freizeitbereich der Lebenshilfe Neustadt. Bereits im Jugendalter und während seines Studiums engagierte er sich bei Ferienfreizeiten für Kinder und Jugendliche mit und ohne Behinderung. In dieser Zeit leitete er zahlreiche Gruppen und brachte immer wieder eigene Ideen ein – von spannenden Geländespielen über kreative Projekte bis hin zu vielfältigen Freizeitaktionen. Der Freizeitbereich ist und bleibt für Jon eine echte Herzensangelegenheit, die ihn bis heute begleitet.



Jon Lahyr
Leitung Freizeitangebote und Familienunterstützender Dienst

Ein besonderer Dank gilt den vielen ehrenamtlichen Mitarbeiter:innen, die mit großem Einsatz, Begeisterung und Verantwortungsbewusstsein dazu beitragen, dass die Freizeitangebote zu unvergesslichen Erlebnissen werden. Sie schenken den Teilnehmenden wertvolle Momente, zeigen viel Geduld und Einfühlungsvermögen und tragen mit ihrem Engagement entscheidend dazu bei, dass Gemeinschaft, Freude und Zusammenhalt im Mittelpunkt stehen. Ohne ihren Einsatz wäre das vielfältige Freizeitprogramm in dieser Form nicht möglich.

Der persönliche Kontakt zu den Teilnehmenden und ihren Angehörigen liegt dem Freizeitteam besonders am Herzen. Alle Mitarbeitenden sind überzeugt, dass gegenseitiges Vertrauen und wertschätzende Begegnungen die Grundlage für gelungene Freizeitangebote bilden. Daher stehen wir jederzeit gerne für Fragen, Anregungen oder Gespräche zur Verfügung – denn gemeinsames Erleben und ein offener Austausch sind für uns das, was echte Gemeinschaft ausmacht.

KONTAKT:

Mobil: 0157 85037741
E-Mail: jon.lahyr@lebenshilfe-nw.de
Anschrift: Friedrich-Olbricht Str. 8
67433 Neustadt an der Weinstraße



AUF DEM LAUFENDEN BLEIBEN MIT UNSEREM FREIZEIT-NEWSLETTER!

DEINE ANMELDUNG

Nicht alle unsere Angebote findest du in diesem Heft – viele Gruppenangebote werden erst wenige Wochen vor Start veröffentlicht. Damit du nichts verpasst, melde dich für unseren Newsletter an. So erhältst du alle neuen Termine und Updates direkt in dein Postfach.

Im Newsletter informieren wir außerdem über Last-Minute-Deals mit Rabattaktionen, besondere Veranstaltungen wie den Freizeitnachtreff oder Theaterauftritte – und vieles mehr. Anmelden ist ganz einfach: Sende eine E-Mail an freizeit@lebenshilfe-nw.de mit dem Betreff „Anmeldung zum Newsletter“, registriere dich online oder scanne den QR-Code.



ALLGEMEINE GESCHÄFTSBEDINGUNGEN



GELTUNG DER AGB

Diese Allgemeinen Geschäftsbedingungen gelten für alle Freizeitangebote der Lebenshilfe Neustadt Dienstleistungs-gGmbH (LeND). Mit der Anmeldung erkennt der Teilnehmende bzw. die gesetzliche Vertretung diese AGB an.



ANMELDUNG UND VERTRAGSABSCHLUSS

Eine Anmeldung ist ausschließlich schriftlich über das Anmeldeformular möglich, personenbezogen und nicht übertragbar. Der Vertrag kommt mit dem Eingang des unterschriebenen Anmeldeformulars bei der LeND zustande.

Die Teilnahme ist erst dann verbindlich gesichert, wenn die Sachkosten fristgerecht überwiesen wurden. Eine nicht fristgerechte Zahlung führt nicht zum Erlöschen des Vertrags, die LeND kann jedoch den reservierten Platz freigeben. Der Vertrag selbst bleibt davon unberührt. Sind Angebote ausgebucht, erfolgt je nach Möglichkeit entweder eine Aufnahme auf die Warteliste oder – sofern organisatorisch umsetzbar – eine Erweiterung des Angebotes. Wird ein Platz frei, informieren wir telefonisch.

Info! Melde dich immer schnellstmöglich an. Die Reisen sind schnell ausgebucht. Sobald eine Reise ausgebucht ist, besteht die Möglichkeit, dich auf eine Warteliste zu setzen. Wenn ein Teilnehmender abspringt, wirst du telefonisch kontaktiert.

SACHKOSTEN UND ASSISTENZKOSTEN

Sachkosten umfassen insbesondere Kosten für Unterkunft, Verpflegung, Fahrt, Eintritte, Kurtaxe und vergleichbare Ausgaben. Bei mehrtägigen Angeboten müssen die Sachkosten bis zum angegebenen Datum vollständig überwiesen werden. Erfolgt die Zahlung nicht fristgerecht, wird eine Mahngebühr erhoben. Bei Tagesausflügen und Gruppenangeboten sind die anfallenden Sachkosten passend in bar mitzubringen.

Assistenzkosten umfassen Personalaufwand, Organisation, Koordination, Verwaltung sowie anteilige Fahrtkosten. Diese werden nach dem Angebot in Rechnung gestellt und können – sofern eine Leistungsberechtigung besteht – mit der Pflegekasse abgerechnet werden, zum Beispiel über den Entlastungsbetrag oder das Entlastungsbudget. Die Wahl der Abrechnungsform sowie der Wunsch zur direkten Abrechnung mit der Pflegekasse erfolgt über das Anmeldeformular.

UMGANG MIT BUDGETS DER PFLEGEKASSE

Sind der Entlastungsbetrag oder das Entlastungsbudget ausgeschöpft oder liegt keine Abrechnungsberechtigung vor, werden die Assistenzkosten privat in Rechnung gestellt. Ein gültiger Bewilligungsbescheid des Sozialamts kann eine Kostenübernahme ermöglichen.



PREISKATEGORIEN UND ZUSÄTZLICHE HILFSMITTEL

Es gibt drei Kostensätze: Kein Pflegegrad, Pflegegrad 1-2 und Pflegegrad 3-5. Wenn der individuelle Unterstützungsbedarf über den gewöhnlichen Rahmen hinausgeht oder zusätzlicher Aufwand entsteht – zum Beispiel durch zusätzlichen Transport von Hilfsmitteln, einen erhöhten nächtlichen Unterstützungsbedarf oder eine notwendige 1:1-Begleitung – können hierfür zusätzliche Kosten berechnet werden.

Müssen Hilfsmittel vor Ort ausgeliehen werden, können ebenfalls zusätzliche Kosten entstehen. Bei zusätzlichen Hilfsmitteln wie Rollatoren, Duschhockern oder Lagerungshilfen muss die zuständige Leitung im Vorfeld informiert werden. Die LeND besitzt einen eigenen Lifter, der nach Absprache eingesetzt werden kann.



DATENSCHUTZ UND WEITERGABE AN MITARBEITENDE

Für die Durchführung der Angebote benötigen wir persönliche Angaben, z. B. zur Behinderung, zum Unterstützungsbedarf, zu individuellen Bedürfnissen sowie Kontaktdaten. Diese werden ausschließlich an die für das jeweilige Angebot zuständigen Mitarbeitenden der LeND weitergegeben. Eine Weitergabe an externe Dritte erfolgt nicht ohne ausdrückliche Einwilligung.



RÜCKTRITT DURCH DEN TEILNEHMENDEN

Ein Rücktritt ist jederzeit schriftlich möglich. Die Rücktrittsfristen für Angebote lautet:
– bis 60 Tage vor Beginn: 0 % der Sachkosten
– 59 bis 30 Tage vor Beginn: 50 % der Sachkosten
– ab 29 Tage vor Beginn oder bei Nichtantritt: 100 % der Sachkosten

Die Sachkosten sind grundsätzlich vollständig zu tragen, unabhängig vom Rücktrittsgrund. Diese Kosten werden für die Durchführung des Angebotes im Voraus eingeplant und können ganz oder teilweise bereits gebunden sein. Eine Erstattung erfolgt nicht. Dies gilt sowohl für Rücktritte vor Beginn als auch für Rücktritte oder Nichtteilnahme nach Beginn des Angebots.



RÜCKTRITT UND ÄNDERUNGEN DURCH DIE LEND

Die LeND kann Angebote absagen, wenn die Mindestteilnehmerzahl nicht erreicht wird oder wenn zwingende Gründe dies erforderlich machen, z. B. Personalausfall, Sicherheitsaspekte, höhere Gewalt oder vergleichbare Umstände. Bereits gezahlte Sachkosten werden in diesem Fall erstattet. Die LeND darf organisatorische oder inhaltliche Änderungen am Angebot vornehmen, wenn diese notwendig und zumutbar sind.



AUSSCHLUSSMÖGLICHKEITEN

Ein Ausschluss von der Teilnahme kann erfolgen, wenn die notwendige Unterstützung nicht mit dem vorhandenen Personal leistbar ist, wenn aggressives Verhalten, Selbst- oder Fremdgefährdung oder stark herausforderndes Verhalten vorliegt oder wenn wichtige Hinweise des Personals trotz mehrfacher Bitte nicht berücksichtigt werden. Auch ähnliche Situationen, die die Sicherheit der Gruppe gefährden oder die Durchführung des Angebots erheblich beeinträchtigen, können zu einem Ausschluss führen.



FAHRDIENST

Eine einfache Fahrt bis 10 Kilometern kostet 12 Euro. Eine Fahrt ab 10 Kilometern kostet 15 Euro. Fahrten über 15 Kilometer sind nach vorheriger Absprache möglich. Die genaue Preisgestaltung erfolgt nach individueller Prüfung und Absprache. Eine Abrechnung über die Verhinderungspflege ist grundsätzlich möglich.



HAFTUNG

Die LeND haftet nur für Schäden, die vorsätzlich oder grob fahrlässig verursacht wurden. Bei der Teilnahme an unseren Freizeitaktivitäten können Sachschäden zustande kommen. Für persönliche Gegenstände – insbesondere Wertgegenstände wie teure Brillen, elektronische Geräte oder Schmuck – übernimmt die LeND keine Haftung. Es wird empfohlen, solche Gegenstände nicht oder nur in robuster bzw. einfacher Ausführung mitzunehmen. Die gesetzliche Haftung bleibt unberührt.



SALVATORISCHE KLAUSEL

Sollte eine Regelung dieser AGB unwirksam sein, bleibt die Wirksamkeit der übrigen Regelungen bestehen. Anstelle der unwirksamen Regelung tritt eine Bestimmung, die dem ursprünglichen Zweck möglichst nahekommt.



BANKVERBINDUNG

Sparkasse Rhein-Haardt
IBAN: DE21 5458 1240 0057 8004 92
BIC: MALADE51DKH



IMPRESSUM

LEBENSILFHE NEUSTADT DIENSTLEISTUNGS-GGMBH
Lilienthalstr. 19 | 67435 Neustadt
Tel.: 06327 97651-0
E-Mail: info@lebenshilfe-nw.de
www.lebenshilfe-nw.de

VERTRETUNGSBERECHTIGTER GESCHÄFTSFÜHRER
Jens Zimmermann

Registergericht: Amtsgericht Ludwigshafen
Registernummer: HRB 42867
USt-ID: DE 31/660/3200/8

Für die verwendeten Fotos liegt jeweils eine Nutzungsgenehmigung vor. Sämtliche Inhalte dieser Broschüre sowie das Layout sind urheberrechtlich geschützt und dürfen nur nach ausdrücklicher Genehmigung durch die LeND gGmbH verwendet werden.

Druck: Auflage: 700
Neustadt an der Weinstraße, Dezember 2025

INHALTLICH VERANTWORTLICH
Jon Lahyr

LAYOUT UND UMSETZUNG
Agentur Wineworlds, Daniela Götz



FREIZEITPROGRAMM 2026

KINDER, JUGENDLICHE & FAMILIEN

KALENDERÜBERSICHT 2026

PANDA-PIRATEN

SAMSTAGSTREFF

FERIENSPIELE

FAMILIENFREIZEIT

JANUAR	FEBRUAR	MÄRZ	APRIL	MAI	JUNI
1 DO NEUJAHR	1 SO	1 SO	1 MI	1 FR TAG DER ARBEIT	1 MO
2 FR	2 MO	2 MO	2 DO	2 SA	2 DI
3 SA	3 DI	3 DI ROSENMONTAG	3 FR KARFREITAG	3 SO	3 MI
4 SO	4 MI	4 MI	4 SA	4 MO	4 DO FRONLEICHNAM
5 MO	5 DO	5 DO	5 SO OSTERN	5 DI	5 FR PANDA-PIRATEN
6 DI HL. DREI KÖNIGE	6 FR PANDA-PIRATEN	6 FR	6 MO OSTERMONTAG	6 MI	6 SA
7 MI	7 SA TREFF	7 SA TREFF	7 DI OSTER-FERIENSPIELE	7 DO	7 SO
8 DO	8 SO	8 SO	8 MI	8 FR	8 MO
9 FR	9 MO	9 MO	9 DO	9 SA TREFF	9 DI
10 SA	10 DI	10 DI	10 FR	10 SO MUTTERTAG	10 MI
11 SO	11 MI	11 MI	11 SA	11 MO	11 DO
12 MO	12 DO	12 DO	12 SO	12 DI	12 FR
13 DI	13 FR	13 FR	13 MO	13 MI	13 SA TREFF
14 MI	14 SA	14 SA	14 DI	14 DO CHRISTI HIMMELFAHRT	14 SO
15 DO	15 SO	15 SO	15 MI	15 FR PANDA-PIRATEN	15 MO
16 FR	16 MO ROSENMONTAG	16 MO	16 DO	16 SA	16 DI
17 SA	17 DI PANDA-PIRATEN	17 DI	17 FR	17 SO	17 MI
18 SO	18 MI	18 MI	18 SA TREFF	18 MO	18 DO
19 MO	19 DO	19 DO	19 SO	19 DI	19 FR
20 DI	20 FR	20 FR	20 MO	20 MI	20 SA
21 MI	21 SA TREFF	21 SA TREFF	21 DI	21 DO	21 SO
22 DO	22 SO	22 SO	22 MI	22 FR	22 MO
23 FR	23 MO	23 MO	23 DO	23 SA	23 DI
24 SA	24 DI	24 DI	24 FR	24 SO PFINGSTEN	24 MI
25 SO	25 MI	25 MI	25 SA	25 MO PFINGSTMONTAG	25 DO
26 MO	26 DO	26 DO	26 SO	26 DI	26 FR PANDA-PIRATEN
27 DI	27 FR	27 FR	27 MO	27 MI	27 SA TREFF
28 MI	28 SA	28 SA	28 DI	28 DO	28 SO
29 DO		29 SO	29 MI	29 FR	29 MO
30 FR		30 MO	30 DO	30 SA TREFF	30 DI
31 SA		31 DI		31 SO	

JULI	AUGUST	SEPTEMBER	OKTOBER	NOVEMBER	DEZEMBER
1 MI	1 SA	1 DI	1 DO	1 SO ALLER-HEILIGEN	1 DI
2 DO	2 SO	2 MI	2 FR	2 MO	2 MI
3 FR	3 MO	3 DO	3 SA TAG DER DT. EINHEIT TREFF	3 DI	3 DO
4 SA	4 DI	4 FR	4 SO	4 MI	4 FR
5 SO	5 MI	5 SA TREFF	5 MO FAMILIENFREIZEIT	5 DO	5 SA
6 MO	6 DO	6 SO	6 DI	6 FR	6 SO 2. ADVENT
7 DI	7 FR	7 MO	7 MI	7 SA	7 MO
8 MI	8 SA	8 DI	8 DO	8 SO	8 DI
9 DO	9 SO	9 MI	9 FR	9 MO	9 MI
10 FR	10 MO	10 DO	10 SA	10 DI	10 DO
11 SA	11 DI	11 FR	11 SO	11 MI	11 FR
12 SO	12 MI	12 SA	12 MO	12 DO	12 SA TREFF
13 MO	13 DO	13 SO TREFF	13 DI	13 FR	13 SO 3. ADVENT
14 DI	14 FR	14 MO	14 MI	14 SA TREFF	14 MO
15 MI	15 SA	15 DI	15 DO	15 SO	15 DI
16 DO	16 SO	16 MI	16 FR	16 MO	16 MI
17 FR PANDA-PIRATEN	17 MO	17 DO	17 SA	17 DI	17 DO
18 SA	18 DI	18 FR	18 SO	18 MI	18 FR
19 SO	19 MI	19 SA	19 MO	19 DO	19 SA
20 MO SOMMER-FERIENSPIELE 2	20 DO	20 SO	20 DI	20 FR	20 SO 4. ADVENT
21 DI	21 FR	21 MO	21 MI	21 SA	21 MO
22 MI	22 SA	22 DI	22 DO	22 SO	22 DI
23 DO	23 SO	23 MI	23 FR	23 MO	23 MI
24 FR	24 MO	24 DO	24 SA TREFF	24 DI	24 DO
25 SA	25 DI	25 FR	25 SO	25 MI	25 FR HEILIGABEND
26 SO	26 MI	26 SA	26 MO	26 DO	26 SA 1. WEIHNACHTSTAG
27 MO SOMMER-FERIENSPIELE 2	27 DO	27 SO	27 DI	27 FR	27 SO 2. WEIHNACHTSTAG
28 DI	28 FR	28 MO	28 MI	28 SA TREFF	28 MO
29 MI	29 SA	29 DI	29 DO	29 SO 1. ADVENT	29 DI
30 DO	30 SO	30 MI	30 FR	30 MO	30 MI
31 FR	31 MO		31 SA		31 DO SILVESTER

ANGEBOTE FÜR KINDER

PANDA-PIRATEN

Ahoi, kleine Abenteurer!

Sticht mit uns in See und werdet Teil der Panda-Piraten! Gemeinsam mit Pino, dem mutigen Panda-Piraten, geht es auf große Schatzsuche. Mit Augenklappe, Schatzkarte und ganz viel Abenteuerlust graben wir nach Gold, finden neue Freunde und erleben aufregende Tage voller Spaß und Spannung!

Unsere Panda-Piraten-Crew richtet sich an alle kleinen Entdecker zwischen 3 und 6 Jahren. Wo wir starten und was wir erleben, könnt ihr in der folgenden Tabelle nachlesen. An den Brückentagen schließen sich dann alle Panda-Piraten beider Kitas zusammen, um vereint auf große Fahrt zu gehen – mit spannenden Spielen, neuen Erlebnissen und jeder Menge Piratenspaß!



INFO!

Termine, Preise, Anmeldeschluss und alle weiteren Infos erfährst du durch die aktuellen Ausschreibungen. Diese erhältst du per eMail oder auf der Website www.lebenshilfe-nw.de.

DATUM	UHRZEIT	STARTHAFEN	ABENTEUER
 06. Februar	08.00 bis 15.00 Uhr	Kita Buntspechte	Piraten-Basteldeck
17. Februar	12.00 bis 15.00 Uhr	Kita Regenbogen	Piraten-Basteldeck
15. Mai	08.00 bis 15.00 Uhr	Beide Kitas	Piratenschiff Neustadt
05. Juni	08.00 bis 15.00 Uhr	Beide Kitas	Piratenschiff Wachenheim
26. Juni	08.00 bis 15.00 Uhr	Kita Buntspechte	Geheime Schatzsuche
17. Juli	12.00 bis 15.00 Uhr	Kita Regenbogen	Geheime Schatzsuche



WIE VIELE? Maximal 12 Teilnehmende



BARRIEREFREI? Für Rollis geeignet



PREIS PRO STUNDE?

Sachkosten		Assistenzkosten	
Kein Pflegegrad:	4 €	Kein Pflegegrad:	5 €
Pflegegrad 1 & 2:	4 €	Pflegegrad 1 & 2:	15 €
Pflegegrad 3, 4 & 5:	4 €	Pflegegrad 3, 4 & 5:	20 €

Weitere Termine können im Jahresverlauf folgen.

ANGEBOTE FÜR KINDER

SAMSTAGSTREFF



Bei unserem Samstagstreff treffen wir uns in unserer Stammgruppe in der I-Kita Regenbogen und das gleich an mehreren Terminen. Unser abwechslungsreiches Programm bietet etwas für jeden Geschmack. In den letzten Jahren standen Trampolin springen, Go-Kart fahren, gemeinsame Brettspiele sowie Rambazamba in der Turnhalle der Kita auf der Tagesordnung. Zudem haben wir weitere kleine Abenteuer erlebt, beispielsweise beim Erdbeeren sammeln, beim Besuch im SEA LIFE in Speyer oder beim Zoobesuch in Landau. Na, fragst du dich schon was wir dieses Jahr unternehmen? Am besten du meldest dich gleich an und findest es mit uns heraus. Wir freuen uns auf dich!

ERSTES HALBJAHR



TERMINE? 07. Februar, 21. Februar, 07. März, 21. März, 18. April, 09. Mai, 30. Mai, 13. Juni, 27. Juni



WANN? 10.00 bis 16.30 Uhr



ANMELDESCHLUSS? Anmeldung jederzeit möglich



WIE VIELE? Maximal 12 Teilnehmende



WO? Adamsweg 10 in Lachen-Speyerdorf



BARRIEREFREI? Für Rollis geeignet



LEISTUNGEN? Ausflüge, Fahrten, Spiel, Spaß & Spannung



PREIS?

Sachkosten		Assistenzkosten	
Kein Pflegegrad:	275 €	Kein Pflegegrad:	350 €
Pflegegrad 1-2:	275 €	Pflegegrad 1-2:	878 €
Pflegegrad 3, 4-5:	275 €	Pflegegrad 3, 4-5:	1.170 €

ZWEITES HALBJAHR



TERMINE? 05. September, 19. September, 03. Oktober, 24. Oktober, 14. November, 28. November, 12. November



WANN? 10.00 bis 16.30 Uhr



ANMELDESCHLUSS? Anmeldung jederzeit möglich



WIE VIELE? Maximal 12 Teilnehmende



WO? Adamsweg 10 in Lachen-Speyerdorf



BARRIEREFREI? Für Rollis geeignet



LEISTUNGEN? Ausflüge, Fahrten, Spiel, Spaß & Spannung



PREIS?

Sachkosten		Assistenzkosten	
Kein Pflegegrad:	225 €	Kein Pflegegrad:	273 €
Pflegegrad 1 & 2:	225 €	Pflegegrad 1 & 2:	683 €
Pflegegrad 3, 4 & 5:	225 €	Pflegegrad 3, 4 & 5:	910 €

ANGEBOTE FÜR KINDER

FERIENSPIELE



Auch bei unseren diesjährigen Ferienspielen freuen wir uns auf aufregende Erlebnisse, kreative Entfaltung und sonnige Tage!

Während Mama und Papa bei der Arbeit sind, kannst du bei uns eine Woche lang eine bunte Mischung an Aktivitäten genießen. Neue Freundschaften knüpfen, gemeinsames Spielen, kleine Ausflüge: Das und noch vieles mehr erwartet dich bei unseren Ferienspielen. Egal wohin wir gehen oder was wir tun: Wir haben beste Laune im Gepäck und lassen den Schulranzen zu Hause.



OSTERFERIENSPIELE



WANN?

07. April bis 10. April
Täglich von 09.00 bis 15.30 Uhr



ANMELDESCHLUSS?

23. März 2026



WIE VIELE?

Maximal 6 Teilnehmende



WO?

Adamsweg 10 in Lachen-Speyerdorf
Kita Regenbogen



BARRIEREFREI?

Für Rollis geeignet



LEISTUNGEN?

Ausflüge, Fahrten, Spiel, Spaß & Spannung



PREIS?

Sachkosten

Kein Pflegegrad:	75 €
Pflegegrad 1 & 2:	75 €
Pflegegrad 3, 4 & 5:	75 €

Assistenzkosten

Kein Pflegegrad:	160 €
Pflegegrad 1 & 2:	390 €
Pflegegrad 3, 4 & 5:	520 €

SOMMERFERIENSPIELE 2



WANN?

27. August bis 31. August
Täglich von 09.00 bis 15.30 Uhr



ANMELDESCHLUSS?

13. Juli 2026



WIE VIELE?

Maximal 6 Teilnehmende



WO?

Burggraben 1b in Haßloch
Kita Buntspechte



BARRIEREFREI?

Für Rollis geeignet



LEISTUNGEN?

Ausflüge, Fahrten, Spiel, Spaß & Spannung



PREIS?

Sachkosten

Kein Pflegegrad:	90 €
Pflegegrad 1 & 2:	90 €
Pflegegrad 3, 4 & 5:	90 €

Assistenzkosten

Kein Pflegegrad:	200 €
Pflegegrad 1 & 2:	488 €
Pflegegrad 3, 4 & 5:	650 €

SOMMERFERIENSPIELE 1



WANN?

20. August bis 24. August
Täglich von 09.00 bis 15.30 Uhr



ANMELDESCHLUSS?

06. August 2026



WIE VIELE?

Maximal 6 Teilnehmende



WO?

Adamsweg 10 in Lachen-Speyerdorf
Kita Regenbogen



BARRIEREFREI?

Für Rollis geeignet



LEISTUNGEN?

Ausflüge, Fahrten, Spiel, Spaß & Spannung



PREIS?

Sachkosten

Kein Pflegegrad:	90 €
Pflegegrad 1 & 2:	90 €
Pflegegrad 3, 4 & 5:	90 €

Assistenzkosten

Kein Pflegegrad:	200 €
Pflegegrad 1 & 2:	488 €
Pflegegrad 3, 4 & 5:	650 €

HERBSTFERIENSPIELE



WANN?

12. Oktober bis 16. Oktober
Täglich von 09.00 bis 15.30 Uhr



ANMELDESCHLUSS?

28. September 2026



WIE VIELE?

Maximal 6 Teilnehmende



WO?

Burggraben 1b in Haßloch
Kita Buntspechte



BARRIEREFREI?

Für Rollis geeignet



LEISTUNGEN?

Ausflüge, Fahrten, Spiel, Spaß & Spannung



PREIS?

Sachkosten

Kein Pflegegrad:	90 €
Pflegegrad 1 & 2:	90 €
Pflegegrad 3, 4 & 5:	90 €

Assistenzkosten

Kein Pflegegrad:	200 €
Pflegegrad 1 & 2:	488 €
Pflegegrad 3, 4 & 5:	650 €



REISE FÜR FAMILIEN

FAMILIENFREIZEIT BINGEN

3. OKTOBER – 5. OKTOBER

Anmeldeschluss: 31.07.2026

Bei unserer Urlaubsreise nach Bingen laden wir euch herzlich dazu ein, mit uns gemeinsam die schöne Rheinlandschaft zu genießen. Tagsüber betreuen wir deine Kinder und bieten ein abwechslungsreiches Programm an. Derweil kannst du die Umgebung erkunden oder einfach nur eine wohlverdiente Auszeit genießen.

Darüber hinaus bieten wir auch gemeinschaftliche Aktivitäten an, die nicht nur Spaß machen, sondern dir auch die Möglichkeit bieten, neue Bekanntschaften zu schließen. Dank der großzügigen Förderung der Lipoid Stiftung ist die Teilnahme besonders erschwinglich.



INFORMATIONEN



WIE VIELE?

3 Familien (jeweils bis zu 4 Personen)



WOHIN?

Jugendherberge Bingen



WIE LANGE?

3 Tage, 2 Nächte



BARRIEREFREI?

Für Rollis geeignet



MÖGLICHKEITEN?

Schiffahrt auf dem Rhein, Naturspielplatz, Burgen, Schlösser, Museen, Indoorspielplatz, Aktivitäten auf dem Gelände.



LEISTUNGEN?

Für Kinder: Fahrten, Unterkunft, Eintritte, Verpflegung, Freizeitprogramm
Für Eltern: Unterkunft, Verpflegung
Anfahrt nach Bingen erfolgt mit eigenem PKW.
Fahrdienst laut AGB möglich.



PREIS?

Sachkosten

Zwei-Köpfige Familie: 150 €
Drei-Köpfige Familie: 200 €
Vier-Köpfige Familie: 250 €

Assistenzkosten

Kein Pflegegrad: 0 €
Pflegegrad 1 & 2: 0 €
Pflegegrad 3, 4 & 5: 0 €



FAMILIENUNTERSTÜTZENDER DIENST ODER EINZELASSISTENZ

Als Familienunterstützender Dienst oder Einzelassistenz bieten wir stunden- oder tageweise Begleitung für Menschen mit Behinderung in und um deren häuslichen Umgebung an.

Je nach Auftrag, Unterstützungsbedarf oder erforderlichen Fachkenntnissen wird entschieden, ob eine ehrenamtliche Aushilfskraft oder eine pädagogische Fachkraft eingesetzt werden soll.

Ruf uns an und wir vereinbaren einen gemeinsamen Hausbesuch, bei dem wir dich kennenlernen und beraten können. Sind die Umstände des Auftrags geklärt, bemühen wir uns, dir baldmöglichst eine geeignete Assistenzkraft vorzustellen.

Die Kosten für die Begleitung können über den Entlastungsbetrag, die Verhinderungspflege, über Eingliederungshilfe (siehe Finanzierungsmöglichkeiten auf S. 28) oder als Selbstzahler übernommen werden.

LEISTUNGSSPEKTRUM VON EHRENAMTLICHEN KRÄFTEN:

- Alltagsbewältigung
- Basis- und Selbstversorgung
- Gesundheitsförderung und -erhaltung
- Wahrnehmen von Arztbesuchen
- Freizeitgestaltung

ZUSÄTZLICHE LEISTUNGEN DURCH PÄDAGOGISCHE FACHKRÄFTE:

- Gestaltung sozialer Beziehungen
- Kommunikation und Orientierung
- Persönlichkeitsförderung
- Beratung und Unterstützung bei Behördengängen
- Prävention und Deeskalation von herausforderndem Verhalten
- Unterstützung bei der Mobilität
- Umsetzung des Gesamt- oder Teilhabeplans

KONTAKT



GESCHÄFTSSTELLE

Lebenshilfe Neustadt Dienstleistungs gGmbH
Lilienthalstr. 19 | 67435 Neustadt
Tel.: 06327 97651-0 | Fax: 06327 97651-29
E-Mail: info@lebenshilfe-nw.de
www.lebenshilfe-nw.de

ANSPRECHPERSON

Jon Lahyr
Leitung Freizeitangebote & Familienunterstützender Dienst
Mobil: 0157 85037741
E-Mail: jon.lahyr@lebenshilfe-nw.de
Anschrift: Friedrich-Olbricht Str. 8
67433 Neustadt an der Weinstraße

Für die Unterstützung bedanken wir uns bei der Lipoid Stiftung Ludwigshafen. **LipoidStiftung**



FREIZEITPROGRAMM 2026

ERWACHSENE & SENIOREN

KALENDERÜBERSICHT 2026

SAMSTAGSTREFF

URLAUBSREISEN

GRUPPENANGEBOTE

JANUAR	FEBRUAR	MÄRZ	APRIL	MAI	JUNI
1 DO NEUJAHR	1 SO MUSICAL	1 SO	1 MI	1 FR TAG DER ARBEIT	1 MO
2 FR	2 MO	2 MO	2 DO	2 SA	2 DI
3 SA	3 DI	3 DI ROSENMONTAG	3 FR KARFREITAG	3 SO	3 MI
4 SO	4 MI	4 MI	4 SA	4 MO	4 DO FRONLEICHNAM
5 MO	5 DO	5 DO	5 SO OSTERN	5 DI	5 FR
6 DI HL. DREI KÖNIGE	6 FR	6 FR	6 MO OSTERMONTAG	6 MI	6 SA
7 MI	7 SA TREFF	7 SA TREFF	7 DI	7 DO	7 SO
8 DO	8 SO	8 SO FUSSBALL-AUSSTELLUNG	8 MI	8 FR	8 MO
9 FR	9 MO	9 MO	9 DO	9 SA TREFF	9 DI
10 SA	10 DI	10 DI	10 FR	10 SO MUTTERTAG	10 MI
11 SO	11 MI	11 MI	11 SA	11 MO	11 DO
12 MO	12 DO	12 DO	12 SO	12 DI	12 FR
13 DI	13 FR	13 FR	13 MO	13 MI	13 SA TREFF
14 MI	14 SA	14 SA	14 DI	14 DO CHRISTI HIMMELFAHRT	14 SO
15 DO	15 SO	15 SO	15 MI	15 FR	15 MO
16 FR	16 MO ROSENMONTAG	16 MO	16 DO	16 SA	16 DI
17 SA	17 DI	17 DI	17 FR	17 SO	17 MI
18 SO	18 MI	18 MI	18 SA TREFF	18 MO	18 DO
19 MO	19 DO	19 DO	19 SO	19 DI	19 FR
20 DI	20 FR	20 FR	20 MO	20 MI	20 SA
21 MI	21 SA TREFF	21 SA TREFF	21 DI	21 DO	21 SO
22 DO	22 SO BADEMAXX	22 SO	22 MI	22 FR	22 MO
23 FR	23 MO	23 MO	23 DO	23 SA	23 DI
24 SA	24 DI	24 DI	24 FR	24 SO PFINGSTEN	24 MI
25 SO	25 MI	25 MI	25 SA	25 MO PFINGSTMONTAG	25 DO
26 MO	26 DO	26 DO	26 SO	26 DI	26 FR
27 DI	27 FR	27 FR	27 MO	27 MI	27 SA TREFF
28 MI	28 SA	28 SA	28 DI	28 DO	28 SO
29 DO		29 SO	29 MI	29 FR	29 MO
30 FR		30 MO	30 DO	30 SA TREFF	30 DI
31 SA		31 DI		31 SO SCHIFFFAHRT	

JULI	AUGUST	SEPTEMBER	OKTOBER	NOVEMBER	DEZEMBER
1 MI	1 SA WANDERUNG	1 DI	1 DO	1 SO ALLERHEILIGEN	1 DI
2 DO	2 SO	2 MI	2 FR	2 MO	2 MI
3 FR	3 MO	3 DO	3 SA TAG DER DT. EINHEIT TREFF	3 DI	3 DO
4 SA	4 DI	4 FR	4 SO	4 MI	4 FR
5 SO	5 MI	5 SA TREFF	5 MO	5 DO	5 SA
6 MO	6 DO	6 SO	6 DI	6 FR	6 SO 2. ADVENT
7 DI	7 FR	7 MO	7 MI	7 SA	7 MO
8 MI	8 SA	8 DI	8 DO	8 SO	8 DI
9 DO	9 SO	9 MI	9 FR	9 MO	9 MI
10 FR	10 MO	10 DO	10 SA	10 DI	10 DO
11 SA	11 DI	11 FR	11 SO	11 MI	11 FR
12 SO	12 MI	12 SA	12 MO	12 DO	12 SA TREFF
13 MO	13 DO	13 SO	13 DI	13 FR	13 SO WEIHNACHTSMARKT
14 DI	14 FR	14 MO	14 MI	14 SA TREFF	14 MO
15 MI	15 SA	15 DI	15 DO	15 SO	15 DI
16 DO	16 SO	16 MI	16 FR	16 MO	16 MI
17 FR	17 MO	17 DO	17 SA	17 DI	17 DO
18 SA	18 DI	18 FR	18 SO	18 MI	18 FR
19 SO	19 MI	19 SA	19 MO	19 DO	19 SA
20 MO	20 DO	20 SO	20 DI	20 FR COMEDY-SHOW	20 SO 4. ADVENT
21 DI	21 FR	21 MO	21 MI	21 SA	21 MO
22 MI	22 SA	22 DI	22 DO	22 SO	22 DI
23 DO	23 SO	23 MI	23 FR	23 MO	23 MI
24 FR	24 MO	24 DO	24 SA TREFF	24 DI	24 DO
25 SA	25 DI	25 FR	25 SO STADTFÜHRUNG	25 MI	25 FR HEILIGABEND
26 SO	26 MI	26 SA TREFF	26 MO	26 DO	26 SA 1. WEIHNACHTSTAG
27 MO	27 DO	27 SO	27 DI	27 FR	27 SO 2. WEIHNACHTSTAG
28 DI	28 FR	28 MO	28 MI	28 SA TREFF	28 MO
29 MI	29 SA	29 DI	29 DO	29 SO 1. ADVENT	29 DI
30 DO	30 SO	30 MI	30 FR	30 MO	30 MI
31 FR	31 MO		31 SA		31 DO SILVESTER

ANGEBOTE FÜR ERWACHSENE

GRUNDBILDUNGSKURS: ICH WILL'S WISSEN!







Anmeldeschluss: Anmeldung jederzeit möglich

Du kennst viele Buchstaben und Wörter, aber hast Schwierigkeiten damit, ganze Texte zu verstehen. Das Schreiben vermeidest du wegen der Fehler lieber ganz? Mit diesem Problem bist du nicht alleine, denn 20 von 100 Erwachsenen geht es genauso wie dir.







Nun kannst du etwas daran ändern! Lerne in einem unserer drei Kurse noch einmal alles, was nötig ist, um beim Lesen den Sinn zu verstehen und beim Schreiben sicherer zu werden. Das Ganze in Ruhe und in deinem eigenen Tempo.



KURS 1 & KURS 2

 WANN?	Jeden Mittwoch (ab 04.02.) 17.00 bis 19.15 Uhr	Jeden Donnerstag (ab 05.02.) 17.00 bis 19.15 Uhr
 WIE VIELE?	Maximal 8 Teilnehmende pro Kurs	
 WO?	Friedrich-Olbricht-Str. 8 in Neustadt Erdgeschoss der Tagesförderstätte	
 BARRIEREFREI?	Für Rollis geeignet	
 LEISTUNGEN?	Grundlagen für Lesen, Schreiben, Rechnen	
 PREIS?	Kostenlos	

KURS 3

 WANN?	Jeden Dienstag (ab 03.02.) 17.30 bis 19.45 Uhr
 WIE VIELE?	Maximal 10 Teilnehmende
 WO?	Harthäuserweg 36 in Neustadt Mehrzweckraum Haus am Harthäuserweg
 BARRIEREFREI?	Für Rollis geeignet
 LEISTUNGEN?	Grundlagen für Lesen, Schreiben, Rechnen
 PREIS?	Kostenlos

ANGEBOTE FÜR ERWACHSENE

MONTAGSSPORT

Anmeldeschluss: Anmeldung jederzeit möglich.




Langweilst du dich des Öfteren? Fällt dir zu Hause die Decke auf den Kopf? Wünschst du dir mehr Action?

Dann komm doch mit nach Neustadt zum Montagssport und bewege dich zusammen mit uns! Dort treffen wir uns, ganz ohne Zwang, und setzen uns für unsere Gesundheit ein. Wir wärmen uns locker auf, turnen, spielen mit Bällen, springen auf dem Trampolin und noch vieles mehr. Bei schönem Wetter gehen wir auch gerne nach draußen.

Gemeinsam haben wir Freude an Sport und Spiel und tun dabei auch noch etwas Gutes für unseren Körper und Geist. Als besonderes Highlight haben wir jedes Jahr eine gemeinsame Abschlussfeier und im Sommer gehen wir eine Nacht zusammen zelten.



INFORMATIONEN

 WIE LANGE?	Jeden Montag (ab 03.02.) 17.30 bis 19.00 Uhr
 WIE VIELE?	Maximal 10 Teilnehmende
 WO?	Harthäuserweg 40 in Neustadt Postsportverein Neustadt
 BARRIEREFREI?	Für Rollis geeignet
 LEISTUNGEN?	Sportprogramm & Muskelkater
 PREIS PRO TERMIN?	

Sachkosten

Kein Pflegegrad:	2 €
Pflegegrad 1 & 2:	2 €
Pflegegrad 3, 4 & 5:	2 €

Assistenzkosten

Kein Pflegegrad:	7,50 €
Pflegegrad 1 & 2:	15 €
Pflegegrad 3, 4 & 5:	20 €

ANGEBOTE FÜR ERWACHSENE

THEATERGRUPPE

Anmeldeschluss: Anmeldung jederzeit möglich.

Bist du bühnenbegeistert und möchtest Teil einer inklusiven Theatergruppe werden? Egal, ob du Anfänger oder Fortgeschrittener bist, bei uns sind alle willkommen!

Gemeinsam lernen wir Theatermethoden und -techniken kennen, schauen uns andere Aufführungen an und arbeiten Schritt für Schritt an einem eigenen Theaterstück. Am Ende des Jahres bringen wir unser Werk auf die Bühne und planen eine unvergessliche Aufführung in einer tollen Location.

Ist dein Interesse geweckt? Dann Vorhang auf und ab zum Theater mit dir! Geleitet wird die Gruppe von der Theatertherapeutin Sabrina Brunk aus „Theater in der Kurve“.



INFORMATIONEN

INFO!



WANN?

Jeden Mittwoch (ab 21.01.)
18.30 bis 20.00 Uhr



WIE VIELE?

Maximal 15 Teilnehmende



WO?

Friedrich-Olbricht Str. 8 in Neustadt
2. Obergeschoss der Tagesförderstätte



BARRIEREFREI?

Für Rollis geeignet



LEISTUNGEN?

Lernen von Theatertechniken & -methoden,
Besuch von Theateraufführungen, Auftritt vor
Publikum



PREIS PRO JAHR?

Sachkosten

Kein Pflegegrad: 0 - 100 €
Pflegegrad 1 & 2: 200 €
Pflegegrad 3, 4 & 5: 200 €

Assistenzkosten

Kein Pflegegrad: 0 €
Pflegegrad 1 & 2: 0 €
Pflegegrad 3, 4 & 5: 0 €

Für die Unterstützung bedanken wir uns bei **AKTION MENSCH**



SAMSTAGSTREFF



Bei unserem Samstagstreff treffen wir uns regelmäßig in unserer Stammgruppe. Das abwechslungsreiche Programm bietet etwas für jeden Geschmack. In den letzten Jahren waren wir im SEA LIFE in Speyer, im Elsässischen Museum in Straßburg, im Reptilium in Landau oder auch im Kakteenland in Steinfeld. Des Weiteren haben wir Geburtstage nachgefeiert, Plätzchen gebacken und sogar im Whirlpool gehillt. Alles um unserem Alltagsstress ein wenig zu entfliehen. Fragst du dich schon was wir dieses Jahr unternehmen? Am besten du meldest dich gleich an und findest es mit uns heraus. Wir freuen uns auf dich!

ERSTES HALBJAHR

	TERMINE?	07. Februar, 21. Februar, 07. März, 21. März, 18. April, 09. Mai, 30. Mai, 13. Juni, 27. Juni
	WANN?	10.00 bis 16.30 Uhr
	ANMELDESCHLUSS?	Anmeldung jederzeit möglich
	WIE VIELE?	Maximal 6 Teilnehmende
	WO?	Friedrich-Olbricht Str. 8 in Neustadt
	BARRIEREFREI?	Für Rollis geeignet
	LEISTUNGEN?	Ausflüge, Eintritte, Verpflegung, Fahrten
	PREIS?	
	Sachkosten	Assistenzkosten
	Kein Pflegegrad: 275 €	Kein Pflegegrad: 350 €
	Pflegegrad 1 & 2: 275 €	Pflegegrad 1 & 2: 878 €
	Pflegegrad 3, 4 & 5: 275 €	Pflegegrad 3, 4 & 5: 1.170 €

ZWEITES HALBJAHR

	TERMINE?	05. September, 26. September, 03. Oktober, 24. Oktober, 14. November, 28. November, 12. Dezember
	WANN?	10.00 bis 16.30 Uhr
	ANMELDESCHLUSS?	Anmeldung jederzeit möglich
	WIE VIELE?	Maximal 6 Teilnehmende
	WO?	Friedrich-Olbricht Str. 8 in Neustadt
	BARRIEREFREI?	Für Rollis geeignet
	LEISTUNGEN?	Ausflüge, Eintritte, Verpflegung, Fahrten
	PREIS?	
	Sachkosten	Assistenzkosten
	Kein Pflegegrad: 225 €	Kein Pflegegrad: 273 €
	Pflegegrad 1 & 2: 225 €	Pflegegrad 1 & 2: 683 €
	Pflegegrad 3, 4 & 5: 225 €	Pflegegrad 3, 4 & 5: 910 €

GRUPPENANGEBOTE



Die Gruppenangebote der Lebenshilfe Neustadt dürften dem ein oder anderen von euch mittlerweile ein Begriff sein.

Hierunter fallen nicht nur unsere tolle Tagesausflüge zu spannenden Musicals, zu Weihnachtsmärkten oder ins Schwimmbad, sondern auch aufregender Abendspaß wie Kinobesuche, Bowling spielen oder gemeinsames Kochen. Unser Programm reicht von alten Klassikern bis hin zu innovativen Neueinfällen: Hier ist wirklich für jeden etwas dabei!

Melde dich für unseren Newsletter (S. 11) an oder schaue regelmäßig auf unserer Webseite unter www.lebenshilfe-nw.de vorbei, um immer über unsere neuesten Angebote informiert zu sein. Diese finden sowohl am Wochenende, als auch gelegentlich unter der Woche statt. Natürlich achten wir auch darauf, dass die meisten unserer Angebote sich nicht mit der Arbeits- oder Bettgezeit überschneiden.

Wir freuen uns auf gemeinschaftliche Erlebnisse, auf alte und auf neue Freunde. Im Anschluss findet ihr einen kleinen Überblick über die bereits geplanten Angebote. Für diese Termine könnt ihr euch bereits anmelden:



Termine, Preise, Anmeldeschluss und alle weiteren Infos erfährst du durch die aktuellen Ausschreibungen. Diese erhältst du per eMail oder auf der Website www.lebenshilfe-nw.de.

WAS?	WANN?	WIE LANGE?
Musical: We Will Rock You	Am 01. Februar	10.00 bis 19.30 Uhr
Schwimmbad Bademaxx	Am 22. Februar	13.00 bis 18.00 Uhr
Fußball-Ausstellung	Am 08. März	10.00 bis 16.00 Uhr
Schiffahrt durchs Mittelrheintal	Am 31. Mai	09.00 bis 17.00 Uhr
Barrierefreies Wandern	Am 01. August	10.00 bis 17.00 Uhr
Stadtführung Heidelberg	Am 25. Oktober	10.00 bis 18.00 Uhr
Comedy Night: Bülent Ceylan	Am 20. November	18.00 bis 22.30 Uhr
Weihnachtsmarkt Baden-Baden	Am 06. Dezember	10.00 bis 18.00 Uhr

Die geplanten Angebote gefallen dir nicht oder du hast eine andere Idee? Dann schreib uns deine Vorschläge an freizeit@lebenshilfe-nw.de und wir schauen ob wir sie zusammen umsetzen können.

Wir freuen uns auf deine Nachricht!



REISE FÜR ERWACHSENE BERLIN

23. MÄRZ – 27. MÄRZ

Anmeldeschluss: 09.03.2026

Auf geht's in die deutsche Hauptstadt! Gemeinsam entdecken wir Berlin – eine Stadt voller Leben, Geschichte und spannender Erlebnisse. Neben Ausflügen und Sightseeing bleibt auch Zeit zum Entspannen. Wir wohnen in einer schönen, ruhigen Unterkunft direkt an einem See und können dort die Abende gemütlich ausklingen lassen. Wir freuen uns auf dich und auf tolle Tage in Berlin!

INFO!

INFORMATIONEN

	WIE VIELE?	Maximal 6 Teilnehmende	
	WOHIN?	Berlin, Haus Sterntal	
	WIE LANGE?	5 Tage & 4 Nächte	
	BARRIEREFREI?	Für Rollis geeignet	
	LEISTUNGEN?	Fahrten, Unterkunft, Eintritte, Verpflegung, Begleitung & Fotobuch	
	MÖGLICHKEITEN?	Museen, Shopping, Bundestag, Berliner Mauer, Schifffahrt, Stadtführung, Essen gehen und vieles mehr.	
	VORTREFFEN?	Am 10. März von 18.30 bis 19.30 Uhr	
	PREIS?		
	Sachkosten	Assistenzkosten	
Kein Pflegegrad:	780 €	Kein Pflegegrad:	375 €
Pflegegrad 1 & 2:	780 €	Pflegegrad 1 & 2:	750 €
Pflegegrad 3, 4 & 5:	780 €	Pflegegrad 3, 4 & 5:	1.000 €



REISE FÜR ERWACHSENE GRIECHENLAND

6. JUNI – 13. JUNI

Anmeldeschluss: 20.04.2026

Wir fliegen in den warmen Süden! In Griechenland wartet sehr viel Erlebnisspaß auf uns: Wir entdecken bunte Küstenorte, machen kleine Abenteuer-Touren, probieren griechische Spezialitäten und verbringen natürlich auch Zeit am Meer. Unsere Unterkunft ist ein gemütlicher Ausgangspunkt für spannende Unternehmungen – von Bootsausflügen bis hin zu gemeinsamen Aktivitäten vor Ort. Jede Menge Abwechslung ist garantiert, und du kannst dich auf viele besondere Momente freuen!

INFO!

INFORMATIONEN

	WIE VIELE?	Maximal 7 Teilnehmende	
	WOHIN?	Unterkunft in Katerini	
	WIE LANGE?	8 Tage & 7 Nächte	
	BARRIEREFREI?	Für Rollis geeignet	
	LEISTUNGEN?	Flug, Fahrten, Unterkunft, Eintritte, Verpflegung, Begleitung & Fotobuch	
	MÖGLICHKEITEN?	Schifffahrt, Strandtag, Stadtbesichtigung, Kloster, Shopping, Schwimmbad, Restaurantbesuche, Grillen und vieles mehr.	
	VORTREFFEN?	Am 27. April von 18.30 bis 19.30 Uhr	
	PREIS?		
	Sachkosten	Assistenzkosten	
Kein Pflegegrad:	1.549 €	Kein Pflegegrad:	600 €
Pflegegrad 1 & 2:	1.549 €	Pflegegrad 1 & 2:	1200 €
Pflegegrad 3, 4 & 5:	1.549 €	Pflegegrad 3, 4 & 5:	1600 €



REISE FÜR ERWACHSENE NORDSEE

5. JULI – 12. JULI

Anmeldeschluss: 26.05.2026

Auf zur frischen Meeresluft! Eine Sommerwoche an der Nordseeküste wartet erneut auf uns – denn es hat uns dort so gut gefallen, dass wir unbedingt wieder hinmöchten. Zwischen Dünen, Deichen und weitem Horizont gibt es viel zu entdecken: Ausflüge zu Inseln oder Häfen, eine Wattwanderung, Begegnungen mit Seehunden und Spaziergänge an der Küste gehören zu den Highlights. Unsere Unterkunft liegt nah am Meer und bietet den idealen Ausgangspunkt für abwechslungsreiche Tage. Die Nordsee hält auch dieses Jahr wieder viele besondere Erlebnisse für uns bereit.

INFORMATIONEN

	WIE VIELE?	Maximal 6 Teilnehmende	
	WOHIN?	Ferienwohnung in Werdum	
	WIE LANGE?	8 Tage & 7 Nächte	
	BARRIEREFREI?	Für Rollis geeignet	
	LEISTUNGEN?	Fahrten, Unterkunft, Eintritte, Verpflegung, Begleitung & Fotobuch	
	MÖGLICHKEITEN?	Wattwanderung, Strandtag, Städte Oldenburg und Leer mit Altstadt, Hafen und Museen, Schifffahrt zu den Robben, Restaurantbesuche und vieles mehr.	
	VORTREFFEN?	Am 26. Mai von 18.30 bis 19.30 Uhr	
	PREIS?		
	Sachkosten	Assistenzkosten	
Kein Pflegegrad:	999 €	Kein Pflegegrad:	600 €
Pflegegrad 1 & 2:	999 €	Pflegegrad 1 & 2:	1200 €
Pflegegrad 3, 4 & 5:	999 €	Pflegegrad 3, 4 & 5:	1600 €



REISE FÜR ERWACHSENE DRESDEN

14. AUGUST – 21. AUGUST

Anmeldeschluss: 30.06.2026

Dresden ist eine Stadt mit vielen schönen Orten, die wir in Ruhe entdecken können. Dazu gehören bekannte Gebäude, gemütliche Plätze und Wege entlang der Elbe. Wir besuchen barrierefreie Sehenswürdigkeiten, verbringen Zeit in der Innenstadt und schauen uns gemeinsam an, was uns interessiert. Unsere Unterkunft liegt ruhig am Fluss und ist ein angenehmer Platz zum Ankommen und Wohlfühlen. Wer gerne Natur erlebt ist hier richtig, denn wir haben es nicht weit in die Sächsische Schweiz – dort warten Felsen, Wälder und tolle Aussichten.

INFORMATIONEN

	WIE VIELE?	Maximal 6 Teilnehmende	
	WOHIN?	Familienferienstätte St. Ursula	
	WIE LANGE?	8 Tage & 7 Nächte	
	BARRIEREFREI?	Für Rollis geeignet	
	LEISTUNGEN?	Fahrten, Unterkunft, Eintritte, Verpflegung, Begleitung & Fotobuch	
	MÖGLICHKEITEN?	Semperoper, Stadtführung, Shopping, Schifffahrt auf der Elbe, Nationalpark Sächsische Schweiz, barrierefreie Wanderung zur Bastei, Miniaturpark, Zoobesuch.	
	VORTREFFEN?	Am 13. Juli von 18.30 bis 19.30 Uhr	
	PREIS?		
	Sachkosten	Assistenzkosten	
Kein Pflegegrad:	1139 €	Kein Pflegegrad:	600 €
Pflegegrad 1 & 2:	1139 €	Pflegegrad 1 & 2:	1200 €
Pflegegrad 3, 4 & 5:	1139 €	Pflegegrad 3, 4 & 5:	1600 €



REISE FÜR ERWACHSENE SCHWARZWALD

11. SEPTEMBER – 17. SEPTEMBER

Anmeldeschluss: 26.07.2026

Freu dich auf eine erholsame und erlebnisreiche Zeit in einer der schönsten Regionen Deutschlands. Wir wohnen in einem großen, gemütlichen Haus mitten in der Natur – perfekt zum Entspannen und Durchatmen. Rundherum gibt es viel zu entdecken: grüne Wälder, klare Bäche, tolle Wanderwege und hübsche Städte in der Nähe, die zum Bummeln einladen. Gemeinsam erleben wir Natur, Gemeinschaft und jede Menge schöne Momente!

INFO!

INFORMATIONEN

	WIE VIELE?	Maximal 6 Teilnehmende	
	WOHIN?	Schwarzwald, Haus Waldhof	
	WIE LANGE?	7 Tage & 6 Nächte	
	BARRIEREFREI?	Für Rollis geeignet	
	LEISTUNGEN?	Fahrten, Unterkunft, Eintritte, Verpflegung, Begleitung & Fotobuch	
	MÖGLICHKEITEN?	Wandern, Stadt Freiburg oder Offenburg, Shopping, Museen, Glashütte, Essen gehen, Grillen, Disco – und vieles mehr!	
	VORTREFFEN?	Am 11. August von 18.30 bis 19.30 Uhr	
	PREIS?		
	Sachkosten	Assistenzkosten	
Kein Pflegegrad:	859 €	Kein Pflegegrad:	525 €
Pflegegrad 1 & 2:	859 €	Pflegegrad 1 & 2:	1.050 €
Pflegegrad 3, 4 & 5:	859 €	Pflegegrad 3, 4 & 5:	1.400 €



READY. SET. GO.

IHR AUTO IN TOPFORM

Vertrauen Sie den Profis

- ▶ **Inspektion nach Herstellervorgaben:**
Damit Ihre Herstellergarantie erhalten bleibt!
- ▶ **Haupt- und Abgasuntersuchung:**
Schnell, zuverlässig und ohne Kopfzerbrechen.
- ▶ **Glas-Service:**
Klarer Durchblick in jeder Situation.
- ▶ **Unfallinstandsetzung:**
Wir bringen Ihr Auto wieder in Form – sicher.
- ▶ **Nachrüstungen auf Anfrage:**
Individualisierung mit gewünschten Extras.
- ▶ **Reifenservice:**
Rundum sorglos durch jede Saison.
- ▶ **Diagnose und Fehlersuche:**
Wir finden das Problem und lösen es blitzschnell.
- ▶ **Nutzfahrzeugservice:**
Damit Ihr Business nicht pausiert.
- ▶ **Saisonale Angebote:**
Immer das beste Timing für Ihren Geldbeutel.

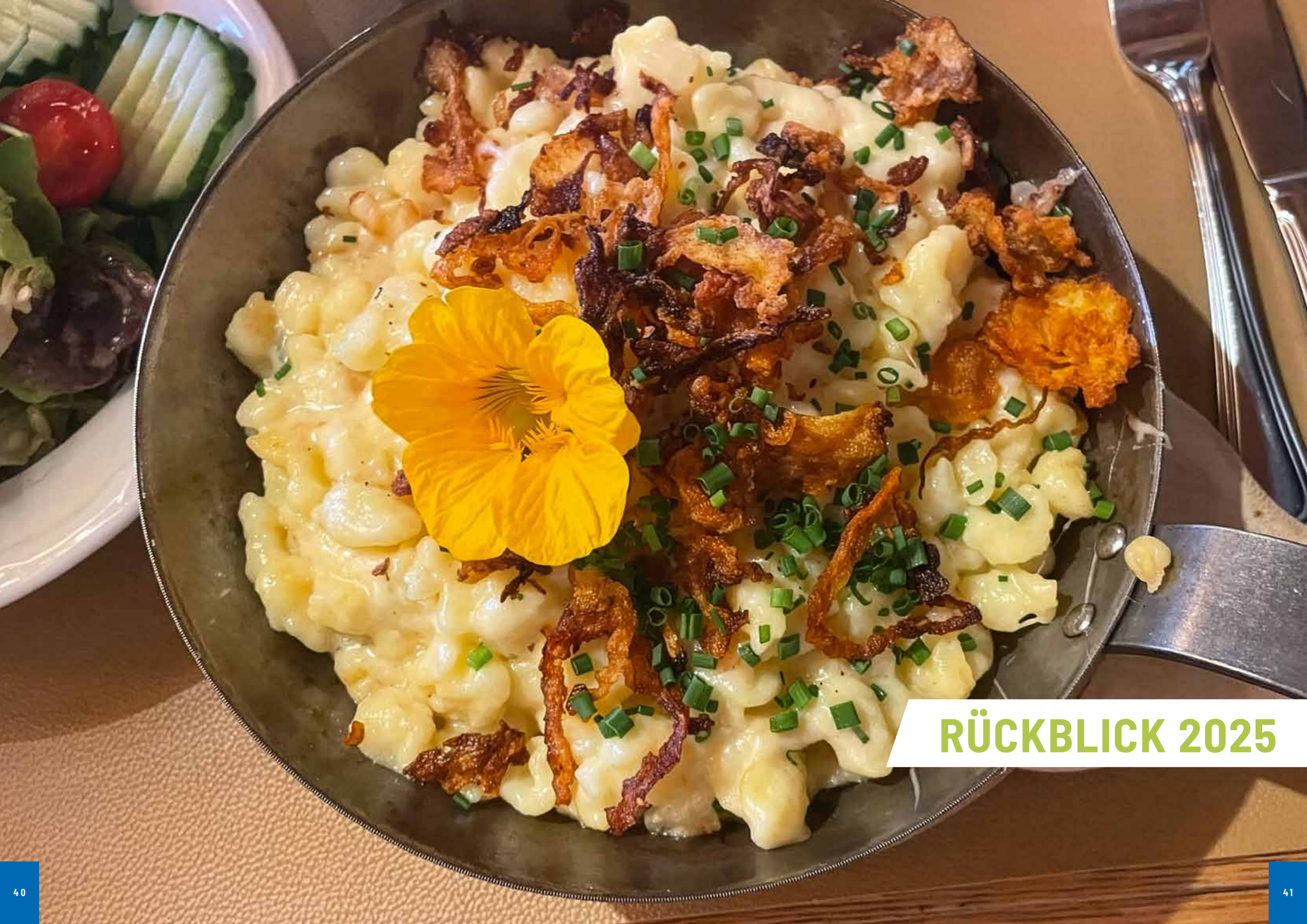


GEMMING & FLAIZ
KFZ-MEISTERWERKSTATT

Jetzt Termin vereinbaren
06327 5773

Flugplatzstraße 64
67435 Neustadt a.d. Weinstraße
info@gemming-flaiz.de
www.gemming-flaiz.de





RÜCKBLICK 2025



Wolfgang Wilhelm (unten Mitte) mit der Montagssport-Gruppe

► **Montags gehen viele Bewohner vom Haus am Harthäuserweg zum Sport. Die neue Sporthalle ist ganz in der Nähe – das ist sehr praktisch. Beim Montags-Sport geht es um Spaß und Bewegung – nicht um Leistung. Es gibt viele Angebote: Fußball, Basketball, Schaukeln oder Seilbahn.**

BEWEGUNG MACHT GLÜCKLICH UND HÄLT GESUND.

Die Montagssportgruppe freut sich über neue Gesichter.

17:30 – 19:00 Uhr in der Gymnastikhalle des Postsportvereins, Harthäuserweg 40, Neustadt

Wenn Sie Interesse haben oder jemanden kennen, der mitmachen möchte: **Melden Sie sich bei Jon Lahyr!**

DER MONTAGSSPORT GROßER ANDRANG UND NEUE HALLE

Von Jon Lahyr & Nicole Sowa

Am Montagnachmittag, kurz vor halb fünf, herrscht im Haus am Harthäuserweg Vorfreude: Einige Bewohnerinnen und Bewohner schnappen sich ihre Sporttaschen – denn es geht los zum **Montagssport**. Seit diesem Jahr ist der Weg besonders kurz, denn das beliebte Bewegungsangebot findet nun nicht mehr in Haßloch, sondern in einer Sporthalle gleich um die Ecke statt.

Möglich macht das eine neue Kooperation mit dem Postsportverein Neustadt. Viele Teilnehmende können die Halle nun bequem zu Fuß erreichen, andere fahren selbstständig mit dem Zug bis zur Station Böbig, die nur wenige Gehminuten entfernt liegt.

Auch die neue „Mobility on Demand“-Haltestelle direkt vor dem Wohnhaus erleichtert die Anreise.

Leistungsdruck gibt es beim Montagssport nicht – im Mittelpunkt stehen die Freude an der Bewegung und die Förderung der Gesundheit. Auf dem Programm stehen abwechslungsreiche Aktivitäten wie Basketball, Fußball oder kleine Bewegungsangebote. Wer lieber etwas Ruhigeres macht, kann schaukeln oder mit der Seilbahn fahren. Der nahegelegene Abenteuerspielplatz bietet dafür viele Möglichkeiten und lädt zu gemeinsamer Bewegung im Freien ein.

Übungsleiter Wolfgang Wilhelm freut sich über den frischen Schwung: „In letzter Zeit sind einige neue Gesichter dazuge-

kommen – und es dürfen gerne noch mehr werden! Manche Teilnehmende kenne ich schon, seit sie noch Windeln trugen. Ich mache das jetzt wohl schon seit 25 Jahren.“ sagt er lachend. Wolfgang freut sich darüber, dass die Sportgruppe endlich wieder in den Rhythmus gekommen ist.

Zum Abschluss jeder Sportstunde stellen sich dann alle in einem Kreis auf. Wolfgang spricht noch ein paar lobende und motivierende Worte – dann wird's fröhlich: Alle klatschen sich gegenseitig mit einem High Five ab und verabschieden sich lachend voneinander. Bevor alle die Halle verlassen, ruft Jonas noch: „Wolfgang, nächste Woche wieder?“ Wolfgang lächelt und antwortet: „Ajo – nächste Woche wieder!“

IN DER EBERTHÖLLE BEI DEN EULEN LUDWIGSHAFEN

Von Nicole Sowa

Am Familientag der **Eulen Ludwigshafen** durften die Gäste der Lebenshilfe Neustadt ein besonderes Erlebnis genießen: Dank einer Einladung von Lotto Rheinland-Pfalz wurden wir im VIP-Raum herzlich empfangen und konnten anschließend das spannende Spiel hautnah miterleben.

Unsere Gruppe, bestehend aus ehrenamtlichen Helfenden, Bewohner:innen aus den Wohnhäusern und dem Ambulant Betreuten Wohnen sowie Angehörigen, wurde schon vor der Halle herzlich von Christian Trump, Bezirksleiter von Lotto Rheinland-Pfalz, empfangen.

Einige Besucherinnen und Besucher erzählten freudig, dass sie zum ersten Mal ein Handballspiel live sahen. Manche waren anfangs überfordert von der Geräuschkulisse in der „Eberthölle“. Andere freuten sich über vertraute Rituale in der Halle: Einlaufen der Teams, Musik, Abklatschen am Spielfeldrand.

Die Stimmung in der Halle war großartig. Mit Trommeln und Klatschpappen wurde das Spiel lautstark begleitet. Die Gäste der Lebenshilfe hatten Spaß mit den Maskottchen der Vereine, die im Publikum Späße machten.

Das Spiel war schnell und spannend. Auch wenn die Eulen nach großem Kampf leider knapp mit 30:32 gegen den TV Großwallstadt unterlagen, haben die Teilnehmenden der Lebenshilfe Neustadt den Nachmittag sehr genossen.

Ein großes Dankeschön an Christian Trump, Bezirksleiter Lotto Rheinland-Pfalz und sein Team für die Einladung und die tolle Betreuung vor Ort.



Das durfte nicht fehlen: Gruppenbild mit Eulen-Torwart Mats Grupe. Links: Christian Trump.



Spannung auf der Tribüne.



Ganz nah dran am Eulen-Maskottchen.

Wir hatten einen großartigen Nachmittag in der Eberthölle. Herzlichen Dank für die Einladung!

Die Lebenshilfe war bei einem Handball-Spiel: Bei den Eulen Ludwigshafen. Das Spiel war spannend. Die Stimmung war gut.



VORHANG AUF

FÜR DIE INKLUSIVE THEATERGRUPPE

► Es gibt eine neue Gruppe.
 Die Gruppe macht Theater.
 Alle haben viel Spaß bei den Proben.
 Die Gruppe will später ein eigenes Stück zeigen.

Die Gruppe macht sich nicht nur mit den Grundlagen vertraut, sondern startete bereits erste Versuche, sich an die Darstellung von Märchen heranzutasten. Klassiker wie „Räuber Hotzenplotz“, „Hänsel und Gretel“ oder „Rapunzel“ dienen dabei als Vorlage, um sich auszuprobieren. Die Teilnehmenden bringen eigene Ideen ein und überlegen gemeinsam, welche Geräusche und Bilder damit verbunden werden, welche Figuren spannend sein könnten, welche Szenen im Kopf bleiben und vieles mehr.

Ein besonderes Highlight wartete am Abend des 18. Mai. Gemeinsam wurde ein Theaterstück besucht, bei dem Gruppenleiter Bernhard Weller selbst auf der Bühne stand. So erlebte die Gruppe „Theater live“ – und sammelte neue Eindrücke. Die Gruppe arbeitet nämlich zusammen auf ein Ziel hin: Ein eigenes Stück zu entwickeln und es auch auf die Bühne zu bringen.

Wer jetzt selbst Lust bekommen hat auf die Bühne zu treten – wir haben noch freie Plätze! Ob mit oder ohne Behinderung, bei uns sind alle herzlich willkommen. Dank der Förderung von „Aktion Mensch“ wird die Theatergruppe bis Ende 2028 gefördert und die Teilnahmekosten bleiben überschaubar. Die Gruppe würde sich sehr darüber freuen, auf bis zu 15 Teilnehmende zu wachsen.

Also: **Auf was wartest du noch? – The show must go on!**

Auch Lust auf Theater? Dann melde dich bei Jon Lahyr
 Leitung Freizeitangebote
 Mobil: 0157 85037741
 jon.lahyr@lebenshilfe-nw.de

Aufwärmübung „Spiegel und Spiegelbild“.

Von Jon Lahyr

Seit März heißt es bei uns: Vorhang auf für unsere neue inklusive Theatergruppe! Unter der Leitung von Bernhard Weller – dem Macher von „Spitz & Stumpf“ – und der Theatertherapeutin Sabrina Brink aus „Theater in der Kurve“ treffen sich regelmäßig 10 motivierte Theaterenthusiasten. Unterstützt werden sie zusätzlich von den Ehrenamtlichen Lina Taut und Camillo Bender.

Die Gruppe taucht mit viel Freude und Offenheit in die Welt des Theaters ein. Mit Warm-ups und Bewegungsübungen startet sie in jede Einheit. Gemeinsam werden Emotionen, Mimik, Körpersprache und Stimme erforscht. Wie klingt Wut? Wie sieht Freude im Gesicht aus? Wie bewegt sich jemand, der traurig ist? Dabei wird viel ausprobiert, nachgespürt und improvisiert – die Atmosphäre ist dabei stets locker und lustig.



Die Kaffeemühle hat Zauberkraft!



„Spiegel“-Übungen in der Gruppe mit Sabrina Brink (3. v. l.) und Bernhard Weller (Mitte).



„Her mit der Kaffeemühle“.



Unsere Reisegruppe

UNSER SCHÖNER URLAUB

► **Wir waren im Urlaub.
Wir waren am Meer
in Deutschland.
Wir waren am Strand.
Wir waren in der Stadt.
Es war sehr schön.**

gestöbert und ich konnte gemeinsam mit Martha Klamotten shoppen!

Am nächsten Tag waren wir in einem schönen, großen Zoo. Für mich war es manchmal etwas ruppig. Obwohl angeblich alles rollstuhlgerecht sein sollte, waren die Wege viel aus Kies und ziemlich steil.

Wir hatten trotzdem Spaß, Tiere zu beobachten und mal wieder gutes Wetter.

Mir hat es auch richtig Spaß gemacht, öfters einkaufen zu gehen. Ich konnte auf der Freizeit neue Produkte ausprobieren und das aussuchen, was mir schmeckt! Das Gekaufte gemeinsam zuzubereiten, also z.B. das Gemüse zu schneiden, war schön für mich und das Ergebnis war immer sehr lecker!

Andreas wollte sehr gerne ein Schloss in der Nähe besichtigen. Wir haben also einen Ausflug dorthin gemacht. Am Anfang dachte ich, dass es vielleicht langweilig ist. Als wir dort waren, hat es mir aber gefallen. Die Toiletten waren sehr gut und die Leute waren nett zu uns. Anschließend waren wir noch in der Stadt und haben ein leckeres Eis gegessen.

Früher haben in der Gegend auch Wikinger gelebt. Wir haben uns in einem Freilichtmuseum viele alte Sachen angesehen, die aus dieser Zeit stammen. Ich fand die ganz alten Sachen sehr schön. Wir haben dort auch Flammkuchen gegessen. Die waren viel besser als in Frankreich. Am Abend habe ich gemeinsam mit Martha noch einen kleinen Spaziergang gemacht.

An unserem letzten Urlaubstag waren wir noch auf einem Kunsthandwerksmarkt. Andreas und Stefan haben die lokalen Fischbrötchen probiert. Mich konnten sie davon allerdings nicht überzeugen. Auf dem Nachhauseweg waren wir auf einem großen Hof mit Pferden und alten Bäumen.

Abends sind Andreas und Stefan an den Strand. Sie wollten unbedingt einmal ins Wasser. Ich habe mich lieber zu Hause ausgeruht. Mein Rücken tat weh und mir war das Wasser viel zu kalt!

Am nächsten Tag sind wir schon um halb sieben aufgestanden, weil wir wieder nach Hause fahren mussten. Ich wollte eigentlich gar nicht. Es war so schön. Ich weiß schon, dass ich nächstes Jahr wieder mitfahre! Obwohl ich es an der Ostsee sehr schön fand, hoffe ich, dass es einen Urlaub an die Nordsee gibt...



Schöne alte Sachen.

EINE REISE AN DIE OSTSEE

Von Jana Appel & Stefan Flechsler

Im schönen Monat Mai macht sich unsere Reisegruppe auf den langen Weg nach Norden. Unser Ziel: **Hohwacht an der Ostsee!**

Wir, das sind Andreas, Norbert und ich, Jana sowie die Betreuenden Martha und Stefan.

Die Fahrt war ganz schön lange. Erst um 20:30 Uhr konnten wir endlich Abendessen.

Mein erster Eindruck: Es ist super schön hier. Allerdings war das Bad für Rollstühle ganz schön eng – aber mit Stefan hab ich es trotzdem gut hinbekommen. Dafür waren die Zimmer richtig groß, geräumig und ich konnte hier super schlafen.

Am nächsten Tag konnten wir ausgeruht in den Tag starten: Erst ausgiebig (bis halb elf!) frühstücken und dann die Gegend erkunden: Wir waren am Strand bei schönem aber kaltem Wetter spazieren. Zum Glück haben wir die Winterjacken eingepackt.

In der Nähe von unserem Zuhause gibt es auch eine große Stadt. Sie heißt Kiel. Dorthin fuhren wir mit der Stadtfähre. Die Fähre war sehr groß und für uns kostenlos! Ich hab mir gewünscht dorthin zu fahren, weil mir meine Schwester den Tipp gegeben hat. Es hat sich sehr gelohnt. Andreas hat bei jedem Plattenladen mit Stefan zusammen



Das möchte ich auch für Zuhause!



Gar nicht so langweilig in dem Schloss.



Brotzeit unter Bäumen.

ZEIG,
WAS DU
KANNST!



Tanzen ist die beste Medizin!

Musik und Bewegung helfen Dir abzuschalten und die Sorgen für eine kurze Zeit zu vergessen. Das hat auf Dauer sogar heilende Wirkung! Denn wenn wir Spaß haben, zählt nur der Moment.

Hast Du Lust auf Abwechslung, Atmosphäre und Erfolgsgefühle? *heartbeats* bietet eine Vielfalt an (Tanz)Kursen für die Gesundheit und auf der Basis von Inklusion.



Schau mal vorbei:
WWW.HEARTBEATS-TANZ.DE

INDIVIDUALITÄT FÜR DEINE MARKE!

Beratung & Konzeption | gezielte Kommunikation | maßgeschneidertes Design



WWW.WINEWORLDS.DE



VOLLER ENERGIE

FÜR UNSER NEUSTADT

#Wir sind Neustadt

Neustadt liegt uns am Herzen

Als kommunaler Versorger und als großer ortsansässiger Arbeitgeber übernehmen wir Verantwortung für unsere Region. Umsätze bleiben lokal und unterstützen Unternehmen, Gehälter, Vereine sowie kulturelle und soziale Projekte. So tragen wir unseren Teil zu einem lebenswerten Neustadt bei.

Deine Heimat. Deine Energie.

WERDEN SIE TEIL UNSERER WHATSAPP- COMMUNITY!



Ab sofort halten wir Sie auch über Whats-App auf dem Laufenden über alles, was bei der Lebenshilfe Neustadt passiert:

- Einblicke in unseren Alltag
- Aktionen, Veranstaltungen & Angebote
- Geschichten aus unseren Einrichtungen




Wir freuen uns, wenn Sie uns folgen und unseren Kanal weiterempfehlen.

Also: Scannen, beitreten und regelmäßig vorbeischaun!



Lebenshilfe
Neustadt/Weinstr.

 www.lebenshilfe-nw.de

 www.instagram.com/lebenshilfeneustadtwnr

 www.facebook.com/lebenshilfe.nw

Hier geht es
direkt zum
Newsletter!

