



Lebenshilfe

Neustadt/Weinstr.

FREIZEITPROGRAMM

2024



INHALT

Liebe Freund:innen, Eltern, Angehörige und Nutzer:innen unserer Freizeitangebote,

wir von der Lebenshilfe Neustadt freuen uns darauf, dass wir euch fürs Jahr 2024 wieder ein abwechslungsreiches Freizeitprogramm anbieten dürfen.

Wir haben für euch eine tolle Auswahl von Urlaubsreisen im In- und Ausland vorbereitet und bieten euren Kindern wieder Spiel, Spaß und Spannung bei unseren bewährten Ferienspielen.

Zudem ermöglichen wir dieses Jahr eine geförderte Familienreise, treffen uns beim Samstagstreff, bei Gruppenangeboten oder bei vielfältigen Tagesausflügen. Nicht zuletzt, setzen wir uns für mehr Bewegung und Bildung bei unserem regelmäßigen Sport- und Grundbildungskurs ein.

Ein tolles Highlight in diesem Jahr für Erwachsene ist die Möglichkeit an unserer Urlaubsreise „**Destination Partizipation**“ im Spätsommer teilzunehmen. Hier wird das Reiseziel sowie das Programm durch die Teilhabenden selbst geplant. Mit der Unterstützung unserer Betreuer:innen ermöglichen wir gemeinsam deinen Traumurlaub!

Wie gewohnt, könnt ihr euch auf unserer Webseite unter www.lebenshilfe-nw.de unsere wöchentlich wechselnden Angebote anschauen. Meldet euch zusätzlich für unseren Newsletter an, um über aktuelle Angebote per eMail informiert zu werden und um immer auf dem neusten Stand zu sein.

Wir freuen uns besonders auf alte und neue Freunde, auf unvergessliche Erlebnisse und Erinnerungen fürs Leben.

Herzliche Grüße,

Jon Lahyr und Team, im Februar 2024

KALENDERÜBERSICHT

Verschaffe dir einen Überblick 4

INFORMATIONEN ZUR ANMELDUNG

Melde dich für unsere Angebote an 6
Finanzierungsmöglichkeiten 7

ANGEBOTE FÜR KINDER UND JUGENDLICHE

Samstagstreff 9
Tagesausflüge 10
Ferienspiele 11

ANGEBOTE FÜR ERWACHSENE

Grundbildungskurs 13
Montagssport 13
Samstagstreff 14
Gruppenangebote 15
Urlaubsreisen 16

ANGEBOTE FÜR FAMILIEN

Urlaubsreisen 20
Familienunterstützender Dienst (FUD) 21

SONSTIGES

Allgemeine Geschäftsbedingungen 22

AUF DEM LAUFENDEN BLEIBEN MIT UNSEREM FREIZEIT-NEWSLETTER!

DEINE ANMELDUNG

Du möchtest gerne per eMail über unser aktuelles Programm informiert werden? Dann trage dich in unserem Newsletter ein. Schreibe hierzu einfach eine eMail an freizeitanmeldung@lebenshilfe-nw.de mit dem Betreff „Anmeldung zum Newsletter“, registriere dich online oder scanne diesen QR-Code.



IMPRESSUM

LEBENSILFHE NEUSTADT DIENSTLEISTUNGS-GGMBH

Lilienthalstr. 19 | 67435 Neustadt
Tel.: 06327 97651-0
eMail: info@lebenshilfe-nw.de
www.lebenshilfe-nw.de

VERTRETUNGSBERECHTIGTER GESCHÄFTSFÜHRER

Jens Zimmermann

Registergericht: Amtsgericht Ludwigshafen

Registernummer: HRB 42867

USt-ID: DE 31/660/3200/8

Für die verwendeten Fotos liegt jeweils eine Nutzungsgenehmigung vor. Sämtliche Inhalte dieser Broschüre sowie das Layout sind urheberrechtlich geschützt und dürfen nur nach ausdrücklicher Genehmigung durch die LeND gGmbH verwendet werden.

Druck: Auflage: 500

Neustadt an der Weinstraße, Februar 2024

INHALTLICH VERANTWORTLICH

Jon Layr

LAYOUT UND UMSETZUNG

Agentur Wineworlds, Daniela Götz

KALENDERÜBERSICHT 2024

ANGEBOTE FÜR KINDER UND JUGENDLICHE

REISE FÜR ERWACHSENE

REISE FÜR FAMILIEN

JANUAR	FEBRUAR	MÄRZ	APRIL	MAI	JUNI
1 MO	1 DO	1 FR	1 MO OSTERMONTAG	1 MI TAG DER ARBEIT	1 SA
2 DI	2 FR	2 SA	2 DI	2 DO	2 SO
3 MI	3 SA	3 SO	3 MI	3 FR	3 MO
4 DO	4 SO	4 MO	4 DO PRAG	4 SA	4 DI
5 FR	5 MO	5 DI	5 FR	5 SO	5 MI
6 SA HL. DREI KÖNIGE	6 DI	6 MI	6 SA	6 MO	6 DO
7 SO	7 MI	7 DO	7 SO	7 DI	7 FR
8 MO	8 DO	8 FR	8 MO	8 MI	8 SA
9 DI	9 FR	9 SA	9 DI	9 DO CHRISTI HIMMELFAHRT	9 SO
10 MI	10 SA	10 SO	10 MI	10 FR	10 MO
11 DO	11 SO	11 MO	11 DO	11 SA	11 DI
12 FR	12 MO ROSENMENTAG	12 DI	12 FR	12 SO	12 MI
13 SA	13 DI	13 MI	13 SA	13 MO	13 DO
14 SO	14 MI	14 DO	14 SO	14 DI	14 FR
15 MO	15 DO	15 FR	15 MO	15 MI	15 SA
16 DI	16 FR	16 SA	16 DI	16 DO	16 SO
17 MI	17 SA	17 SO	17 MI	17 FR	17 MO
18 DO	18 SO	18 MO	18 DO	18 SA	18 DI
19 FR	19 MO	19 DI	19 FR	19 SO	19 MI
20 SA	20 DI	20 MI	20 SA	20 MO PFINGSTMONTAG	20 DO
21 SO	21 MI	21 DO	21 SO	21 DI	21 FR
22 MO	22 DO	22 FR	22 MO	22 MI	22 SA
23 DI	23 FR	23 SA	23 DI	23 DO	23 SO
24 MI	24 SA	24 SO	24 MI	24 FR	24 MO
25 DO	25 SO	25 MO OSTERFERIENSPIELE	25 DO	25 SA	25 DI
26 FR	26 MO	26 DI	26 FR	26 SO	26 MI
27 SA	27 DI	27 MI	27 SA	27 MO	27 DO
28 SO	28 MI	28 DO	28 SO	28 DI	28 FR
29 MO	29 DO	29 FR KARFREITAG	29 MO	29 MI	29 SA
30 DI		30 SA	30 DI	30 DO FRONLEICHNAM	30 SO
31 MI		31 SO		31 FR	

JULI	AUGUST	SEPTEMBER	OKTOBER	NOVEMBER	DEZEMBER
1 MO	1 DO	1 SO	1 DI	1 FR ALLERHEILIGEN	1 SO 1. ADVENT
2 DI	2 FR	2 MO	2 MI	2 SA	2 MO
3 MI	3 SA	3 DI	3 DO TAG DER DT. EINHEIT	3 SO	3 DI
4 DO	4 SO	4 MI	4 FR	4 MO	4 MI
5 FR	5 MO	5 DO	5 SA	5 DI	5 DO
6 SA	6 DI	6 FR	6 SO	6 MI	6 FR
7 SO	7 MI	7 SA	7 MO	7 DO	7 SA
8 MO	8 DO	8 SO	8 DI	8 FR	8 SO 2. ADVENT
9 DI	9 FR	9 MO	9 MI	9 SA	9 MO
10 MI	10 SA	10 DI	10 DO	10 SO	10 DI
11 DO	11 SO	11 MI	11 FR	11 MO	11 MI
12 FR	12 MO	12 DO	12 SA	12 DI	12 DO
13 SA	13 DI SOMMERFERIENSPIELE	13 FR	13 SO	13 MI	13 FR
14 SO	14 MI	14 SA	14 MO	14 DO	14 SA
15 MO	15 DO	15 SO	15 DI	15 FR	15 SO 3. ADVENT
16 DI	16 FR	16 MO	16 MI	16 SA	16 MO
17 MI	17 SA	17 DI	17 DO	17 SO	17 DI
18 DO	18 SO	18 MI	18 FR	18 MO	18 MI
19 FR	19 MO	19 DO	19 SA	19 DI	19 DO
20 SA	20 DI BAYRISCHER WALD	20 FR	20 SO	20 MI	20 FR
21 SO	21 MI	21 SA	21 MO	21 DO	21 SA
22 MO	22 DO	22 SO	22 DI	22 FR	22 SO 4. ADVENT HEILIGABEND
23 DI	23 FR	23 MO	23 MI	23 SA	23 MO
24 MI	24 SA	24 DI	24 DO	24 SO	24 DI 1. WEIHNACHTSTAG
25 DO	25 SO	25 MI	25 FR	25 MO	25 MI 2. WEIHNACHTSTAG
26 FR	26 MO	26 DO	26 SA	26 DI	26 DO
27 SA	27 DI	27 FR	27 SO	27 MI	27 FR
28 SO	28 MI	28 SA	28 MO	28 DO	28 SA
29 MO	29 DO	29 SO	29 DI	29 FR	29 SO
30 DI	30 FR	30 MO	30 MI	30 SA	30 MO
31 MI	31 SA		31 DO		31 DI SILVESTER

INFORMATIONEN ZUR ANMELDUNG SO VERLAUFEN ANGEBOTE BEI UNS

1



Ausschreibung eines Angebots

Eine Angebotsübersicht findest du in diesem Heft. Unsere Tagesausflüge und Gruppenangebote kannst du dir auf unserer Webseite www.lebenshilfe-nw.de anschauen.

2



Anmeldung durch die Teilnehmer

Die Anmeldung für unsere Angebote erfolgt ausschließlich mit entsprechendem Formular. Leider garantiert eine fristgerechte Anmeldung nicht immer auch die Teilnahme, da wir nur begrenzte Plätze haben. Denk auch daran, den jeweiligen Anmelde-schluss einzuhalten.

Info: Bei Neukunden bemühen wir uns immer zuerst um ein persönliches Kennenlernen.

3



Versand der Eingangsbestätigung

Nach deiner Anmeldung erhältst du eine Eingangsbestätigung mit einer Zahlungsaufforderung für die Sachkosten. Zudem erhältst du einen personenbezogenen Informationsbogen, welchen du uns innerhalb von 14 Tagen ausgefüllt zurück-schicken sollst.

4



Versand der Teilnahmebestätigung

Nach der Prüfung des Informationsbogens und der fristgerechten Überweisung der Sachkosten wird deine Anmeldung verbindlich und du erhältst eine Teilnahmebestätigung per eMail. Bei Urlaubsreisen informieren wir dich zusätzlich über das Datum unseres Vortreffens.

5



(Vortreffen für Urlaubsreise)

Teilnehmer:innen und Reisebegleiter:innen lernen sich beim Vortreffen kennen und besprechen mögliche Unternehmungen vor Ort. Du erhältst auch Informationen zu den Fahrtzeiten, was du einpacken solltest und zu anderen wichtigen Dingen.

6



Teilnahme am Angebot

Nun musst du nur noch zum Angebot kommen oder lässt dich von unserem Fahrdienst abholen. Endlich hast du es geschafft und es kann mit dem spaßigen Teil losgehen!

7



Versand der Pflege- und Betreuungskostenrechnung

Nach dem Angebot werden die Betreuungskosten in Rechnung gestellt. Entsprechende Anträge für eine Kostenübernahme müssen im Voraus bei der Krankenkasse gestellt werden.

INFORMATIONEN ZU SACH- UND BETREUUNGSKOSTEN



SACHKOSTEN

Diese Kosten müssen von allen Teilnehmenden vor Beginn des Angebots gezahlt werden, unabhängig vom Pflegegrad.

BETREUUNGSKOSTEN

Diese Kosten werden nach dem Angebot verrechnet und können bei der Pflegekasse erstattet werden, sofern du Leistungen der Verhinderungspflege oder den Entlastungsbetrag in Anspruch nimmst.

FINANZIERUNGSMÖGLICHKEITEN

Teilnehmer:innen, die in einen Pflegegrad eingestuft sind (pflegebedürftig i.S. von §14 SGB XI), haben die Möglichkeit, nach einem entsprechenden Antrag bei der jeweiligen Pflegekasse, die als Pflegekosten gekennzeichneten Preise von der Kasse erstattet zu bekommen. Hierzu gibt es verschiedene Möglichkeiten*:

	VORAUSSETZUNGEN	HÖHE
Verhinderungspflege nach § 39 SGB XI	<ul style="list-style-type: none"> Eingruppierung in Pflegegrad 2, 3, 4, 5 Soweit nicht anders mit deiner Pflegekasse geklärt, erneuter Antrag für jede Maßnahme erforderlich (Tipp: auch für das ganze Jahr beantragbar) 	max. 1612 € pro Jahr
Entlastungsbetrag nach § 45a ff. SGB XI (früher: zusätzliche Betreuungsleistungen)	<ul style="list-style-type: none"> Eingruppierung in Pflegegrad 1, 2, 3, 4, 5 einmaliger Antrag an deine Pflegekasse 	max. 125 € pro Monat
Ko-Finanzierung durch Kurzzeitpflege § 42 Absatz 2 Satz 2 SGB XI	<ul style="list-style-type: none"> Eingruppierung in Pflegegrad 2, 3, 4, 5 einmaliger Antrag an deine Pflegekasse 	bis zu 806 € pro Jahr
Eingliederungshilfe § 90 SGB IX	<ul style="list-style-type: none"> Nach Antragstellung beim Sozialamt/ Jugendamt 	Std./Woche

Bei weiteren Fragen stehen wir dir gerne zur Verfügung. Wir empfehlen dir, dein zur Verfügung stehendes Budget im Voraus zu planen. Rechnungsbeträge, die von deiner Kasse aufgrund ausgeschöpfter Budgets oder nicht gestellter Anträge nicht beglichen werden, müssen dir privat in Rechnung gestellt werden.

VORSICHT

Bei Verhinderungspflege und Ko-Finanzierung der Kurzzeitpflege muss immer vorher ein Antrag bei der Pflegekasse gestellt werden. Falls du Hilfe bei der Antragstellung benötigst, ruf uns an!

INFO!

(*alle Angaben ohne Gewähr)

ANGEBOTE FÜR KINDER & JUGENDLICHE



SAMSTAGSTREFF



Bei unserem Samstagstreff treffen wir uns in unserer Stammgruppe immer von 10.00 – 16.30 Uhr in der I-Kita Regenbogen und das gleich an mehreren Terminen.

Unser abwechslungsreiches Programm bietet etwas für jeden Geschmack. Letztes Jahr standen Trampolin springen, Go-Kart fahren, gemeinsame Brettspiele, Kochen oder Ram-bazamba in der Turnhalle der Kita auf der Tagesordnung. Zudem haben wir weitere kleine Abenteuer erlebt, beispielsweise beim Erdbeeren sammeln, beim Besuch im Sea Life in Speyer oder beim Zoobesuch in Landau.

Na, fragst du dich schon was wir dieses Jahr unternehmen? Am besten du meldest dich gleich an und findest es mit uns heraus. Wir freuen uns auf dich!

WIE VIELE TEILNEHMENDE?
7

KÖNNEN ROLLIS MIT?
Ja

WELCHE LEISTUNGEN SIND INBEGRIFFEN?

- Freizeitprogramm, Fahrten, Mittagessen, Getränke
- Fahrdienst laut Geschäftsbedingungen möglich

TREFFPUNKT
I-Kita Regenbogen
Adamsweg 10 in Lachen-Speyerdorf



1. HALBJAHR

Termine: 09.03., 16.03., 06.04., 20.04., 04.05., 18.05., 29.06., 06.07.

Uhrzeit: 10.00 – 16.30 Uhr

Anmeldeschluss: 02.03.2024
Bei ganzzähriger Teilnahme sind 2 Anmeldungen notwendig!

KOSTEN

	Sachkosten	Betreuungskosten
Kein Pflegegrad:	300 €	350 €
Pflegegrad 1-2:	300 €	780 €
Pflegegrad 3-5:	300 €	1040 €

2. HALBJAHR

Termine: 12.10., 26.10., 09.11., 23.11., 07.12., 14.12.

Uhrzeit: 10.00 – 16.30 Uhr

Anmeldeschluss: 28.09.2024
Bei ganzzähriger Teilnahme sind 2 Anmeldungen notwendig!

KOSTEN

	Sachkosten	Betreuungskosten
Kein Pflegegrad:	225 €	275 €
Pflegegrad 1-2:	225 €	585 €
Pflegegrad 3-5:	225 €	780 €

TAGESAUSFLÜGE

Unsere Tagesausflüge bieten Kindern und Jugendlichen die Möglichkeit an vielfältigen Freizeitaktivitäten teilzunehmen.

Hierfür treffen wir uns über mehrere Stunden am Wochenende und gehen gemeinsam auf Entdeckungstour. Wir lernen die Planeten unseres Sonnensystems im Planetarium kennen, streicheln Tiere im Wild- und Wanderpark, fahren Achterbahn im Holiday Park oder besuchen spannende Abenteuerspielplätze.

Melde dich für unseren Verteiler an oder schau regelmäßig auf unserer Webseite vorbei, um immer über unsere neuesten Tagesausflüge informiert zu sein. Wir bieten unseren Teilnehmenden Spiel, Spaß und Spannung, derweil dürfen sich Mama und Papa etwas ausruhen.

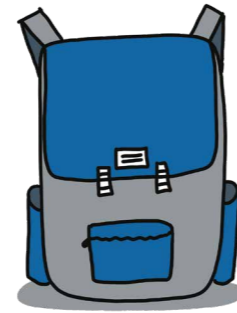
Auf was wartest du noch? Wir freuen uns auf gemeinschaftliche Erlebnisse mit dir!

VERANSTALTUNGSORT

lt. Ausschreibung

TREFFPUNKT

Georg-Jungmann-Haus, Friedrich-Olbricht-Str. 8 in Neustadt



INFO!

Termine, Preise, Anmeldeschluss, genaue Zeitangaben und alle weiteren Infos erfährst du durch die aktuellen Ausschreibungen. Diese erhältst du per eMail oder auf der Website www.lebenshilfe-nw.de.

Bitte teile uns mit, wenn du die Ausschreibungen auf dem Postweg erhalten möchtest.



FERIENSPIELE

Auch bei unseren diesjährigen Ferienspielen freuen wir uns auf aufregende Erlebnisse, kreative Entfaltung und sonnige Tage!

Während Mama und Papa bei der Arbeit sind, kannst du bei uns eine Woche lang eine bunte Palette an Aktivitäten genießen. Neue Freundschaften knüpfen, gemeinsames Spielen und Essen, kleine Ausflüge, das und noch vieles mehr erwartet dich bei unseren Ferienspielen. Egal wohin wir gehen oder was wir tun: Wir haben beste Laune im Gepäck und lassen den Schulranzen zuhause.

WIE VIELE TEILNEHMENDE?

7

KÖNNEN ROLLIS MIT?

Ja

WELCHE LEISTUNGEN SIND INBEGRIFFEN?

- Freizeitprogramm, Fahrten, Mittagessen, Getränke
- Fahrdienst laut Geschäftsbedingungen möglich

TREFFPUNKT

I-Kita Regenbogen
Adamsweg 10 in Lachen-Speyerdorf



INFO!

OSTERFERIENSPIELE

Termin: 25.03. - 28.03. | 4 Tage

Uhrzeit: 09.00 - 15.30 Uhr

Anmeldeschluss: 15.03.2024

KOSTEN

	Sachkosten	Betreuungskosten
Kein Pflegegrad:	125 €	125 €
Pflegegrad 1-2:	125 €	275 €
Pflegegrad 3-5:	125 €	425 €

SOMMERSPIELE

Termine: 12.08. - 16.08. | 5 Tage

Uhrzeit: 09.00 - 15.30 Uhr

Anmeldeschluss: 29.07.2024

KOSTEN

	Sachkosten	Betreuungskosten
Kein Pflegegrad:	150 €	150 €
Pflegegrad 1-2:	150 €	325 €
Pflegegrad 3-5:	150 €	475 €

ANGEBOTE FÜR ERWACHSENE



GRUNDBILDUNGS- KURS: ICH WILL'S WISSEN!

Du kennst viele Buchstaben und Wörter, hast aber Schwierigkeiten damit, ganze Texte zu verstehen? Das Schreiben vermeidest du wegen der Fehler lieber ganz? Mit diesem Problem bist du nicht allein, denn 20 von 100 Erwachsenen geht es genauso wie dir.

Nun kannst du etwas daran ändern! Lerne in einem unserer zwei Grundkurse noch einmal alles, was nötig ist, um beim Lesen den Sinn zu verstehen und beim Schreiben weniger Fehler zu machen. Das Ganze in Ruhe und in deinem eigenen Tempo.

WIE VIELE TEILNEHMENDE?

Jeweils 8

KÖNNEN ROLLIS MIT?

Ja

WELCHE LEISTUNGEN SIND INBEGRIFFEN?

- Grundbildungskurs
- Fahrdienst laut Geschäftsbedingungen möglich

Da der Kurs aus Mitteln des Europäischen Sozialfonds finanziert wird, ist die Teilnahme für dich kostenlos.

GRUNKUS 1

Daten: Jeden Mittwoch (außer Feiertage/Schulferien)

Uhrzeit: 17.00 - 19.15 Uhr

Anmeldeschluss: Anmeldung jederzeit möglich

Treffpunkt: Georg-Jungmann-Haus, Friedrich-Olbricht-Str. 8 in Neustadt

GRUNKURS 2

Daten: Jeden Dienstag (außer Feiertage/Schulferien)

Uhrzeit: 18.30 - 20.45 Uhr

Anmeldeschluss: Anmeldung jederzeit möglich

Treffpunkt: Haus am Harthäuserweg, Harthäuserweg 36 in Neustadt

Für die Unterstützung bedanken wir uns bei der



MONTAGSSPORT

Langweilst du dich des Öfteren? Fällt dir zuhause die Decke auf den Kopf? Wünschst du dir mehr Action?

Dann komm doch mit nach Haßloch zum Montagssport und beweg dich zusammen mit uns! Dort treffen wir uns, ganz ohne Zwang und setzen uns für unsere Gesundheit ein. Wir wärmen uns locker auf, turnen, spielen mit Bällen, springen auf dem Trampolin und noch vieles mehr. Bei schönem Wetter gehen wir auch mal gerne nach draußen.

Gemeinsam haben wir Freude an Sport und Spiel und tun dabei auch noch etwas Gutes für unseren Körper und Geist.

WIE VIELE TEILNEHMENDE?

10

KÖNNEN ROLLIS MIT?

Ja

WELCHE LEISTUNGEN SIND INBEGRIFFEN?

- Sportprogramm und Muskelkater
- Fahrdienst laut Geschäftsbedingungen möglich

TERMIN

Jeden Montag (außer Feiertage/Schulferien)

ANMELDESCHLUSS

Anmeldung jederzeit möglich

UHRZEIT

17.30 - 19.00 Uhr

TREFFPUNKT

Gottlieb-Wenz Schule, Meckenheimer Str. 10 in Haßloch

KOSTEN PRO TERMIN

	BETREUUNGSKOSTEN
Kein Pflegegrad	10 €
Pflegegrad 1-2	15 €
Pflegegrad 3-5	20 €

SAMSTAGSTREFF



Bei unserem Samstagstreff treffen wir uns in unserer Stammgruppe immer von 10.00 bis 16.30 Uhr und das gleich an mehreren Terminen.

Unser abwechslungsreiches Programm bietet etwas für jeden Geschmack. Letztes Jahr waren wir im Sea Life in Speyer, im Elsässischen Museum in Straßburg, im Reptilium in Landau oder auch im Kakteenland in Steinfeld. Des Weiteren wurden Geburtstage nachgefeiert, Plätzchen gebacken und auch im Whirlpool gechillt. Alles um unserem Alltagsstress ein wenig zu entfliehen.

Fragst du dich schon was wir dieses Jahr unternehmen? Am besten meldest du dich gleich an und findest es mit uns heraus. Wir freuen uns auf dich!

WIE VIELE TEILNEHMENDE?
7

KÖNNEN ROLLIS MIT?
Ja

WELCHE LEISTUNGEN SIND INBEGRIFFEN?
■ Freizeitprogramm, Fahrten, Mittagessen, Getränke
■ Fahrdienst laut Geschäftsbedingungen möglich

TREFFPUNKT
Georg-Jungmann-Haus,
Friedrich-Olbricht-Str. 8 in Neustadt



GRUPPENANGEBOTE

Die Gruppenangebote der Lebenshilfe Neustadt dürften einigen von euch mittlerweile ein Begriff sein.

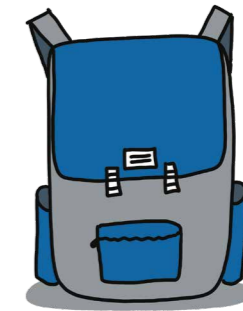
Hierunter fallen nicht nur unsere tollen Tagesausflüge zum Holiday Park, Weihnachtsmarkt oder zu spannenden Musicals, sondern auch aufregender Abendspaß wie Kinobesuche, Bowling spielen oder gemeinsames Kochen. Unser Programm reicht von alten Klassikern bis hin zu innovativen Neueinfällen: Hier ist wirklich für alle etwas dabei!

Melde dich für unseren Verteiler an oder schau regelmäßig auf unserer Webseite vorbei, um immer über unsere neuesten Angebote informiert zu sein. Diese finden sowohl am Wochenende, als auch gelegentlich unter der Woche statt. Natürlich achten wir auch darauf, dass sich unsere Angebote nicht mit der Arbeits- oder Bettgezeit überschneiden.

Auf was wartest du noch? Wir freuen uns auf gemeinschaftliche Erlebnisse, auf alte und auf neue Freunde.

VERANSTALTUNGSORT
lt. Ausschreibung

TREFFPUNKT
Georg-Jungmann-Haus,
Friedrich-Olbricht-Str. 8 in Neustadt



INFO!

Termine, Preise, Anmeldeschluss, genaue Zeitangaben und alle weiteren Infos erfährst du durch die aktuellen Ausschreibungen. Diese erhältst du per eMail oder auf der Website www.lebenshilfe-nw.de.

Bitte teile uns mit, wenn du die Ausschreibungen auf dem Postweg erhalten möchtest.

1. HALBJAHR			2. HALBJAHR		
Termine: 16.03., 30.03., 13.04., 27.04., 11.05., 25.05., 08.06., 22.06.			Termine: 28.09., 12.10., 26.10., 09.11., 23.11., 07.12.		
Uhrzeit: 10.00 – 16.30 Uhr			Uhrzeit: 10.00 – 16.30 Uhr		
Anmeldeschluss: 09.03.2024 <i>Bei ganzjähriger Teilnahme sind 2 Anmeldungen notwendig!</i>			Anmeldeschluss: 14.09.2024 <i>Bei ganzjähriger Teilnahme sind 2 Anmeldungen notwendig!</i>		
KOSTEN			KOSTEN		
	Sachkosten	Betreuungskosten		Sachkosten	Betreuungskosten
Kein Pflegegrad:	300 €	350 €	Kein Pflegegrad:	225 €	275 €
Pflegegrad 1–2:	300 €	780 €	Pflegegrad 1–2:	225 €	585 €
Pflegegrad 3–5:	300 €	1040 €	Pflegegrad 3–5:	225 €	780 €

INFO!





REISE FÜR ERWACHSENE PRAG

02. APRIL – 05. APRIL

Anmeldeschluss: 12.03.2024

Erlebe einen unvergesslichen Urlaub in Prag, der faszinierenden Hauptstadt Tschechiens. Unsere wunderschöne Ferienwohnung liegt mitten im Zentrum der charmanten Altstadt zwischen historischen Gebäuden und aufregenden Attraktionen. Lasst uns die Stadt entdecken, eine Schiffsfahrt auf der Moldau erleben oder andere vielfältige Freizeitmöglichkeiten genießen.

INFO



WOHIN GEHT'S?

Ferienappartement im Stadtzentrum



WIE LANGE?

4 Tage, 3 Nächte



MÖGLICHKEITEN VOR ORT?

Prager Burg, Bootsfahrt, Schmetterlingshaus, Altstadt, Schokoladenmuseum, Karlsbrücke, Restaurantbesuche und vieles mehr.



WIE VIELE TEILNEHMENDE?

6



KÖNNEN ROLLIS MIT?

Leider nein



WELCHE LEISTUNGEN?

Betreuung, Fahrten, Unterkunft, Eintritte, Verpflegung, Fotobuch. Fahrdienst laut Geschäftsbedingungen möglich.



KOSTEN?

Sachkosten

Kein Pflegegrad: 500 €

Pflegegrad 1–2: 500 €

Pflegegrad 3–5: 500 €

Betreuungskosten

Kein Pflegegrad: 300 €

Pflegegrad 1–2: 600 €

Pflegegrad 3–5: 800 €



REISE FÜR ERWACHSENE BAYERISCHER WALD

13. JULI – 20. JULI 2024

Anmeldeschluss: 18.05.2024

Mitten in der Natur im Bayerischen Wald wohnen wir in einem wunderschönen Bauernhaus mit ruhiger Umgebung. In unmittelbarer Nähe liegen idyllische Wälder, Seen, Berge und Wiesen, die wir uns anschauen können. Auch naheliegende Städte wie Regensburg oder Passau warten darauf von uns erkundet zu werden. Wir lassen den stressigen Alltag hinter uns und fahren zu einem Ort zum Entspannen und Durchatmen.

INFO



WOHIN GEHT'S?

Bauernhaus im Wald



WIE LANGE?

8 Tage, 7 Nächte



MÖGLICHKEITEN VOR ORT?

Städte erkunden, Freizeitpark besuchen, Waldwipfelweg laufen, in der Sauna entspannen, Natur bestaunen und noch vieles mehr.



WIE VIELE TEILNEHMENDE?

6



KÖNNEN ROLLIS MIT?

Ja



WELCHE LEISTUNGEN?

Betreuung, Fahrten, Unterkunft, Eintritte, Verpflegung und ein unvergessliches Erlebnis. Fahrdienst laut Geschäftsbedingungen möglich.



KOSTEN?

Sachkosten

Kein Pflegegrad: 900 €

Pflegegrad 1–2: 900 €

Pflegegrad 3–5: 900 €

Betreuungskosten

Kein Pflegegrad: 600 €

Pflegegrad 1–2: 1200 €

Pflegegrad 3–5: 1600 €



REISE FÜR ERWACHSENE

DESTINATION PARTIZIPATION

14. SEPTEMBER – 21. SEPTEMBER 2024

Anmeldeschluss: 15.04.2024

Bei unserem inklusiven Pilotprojekt übernehmen die Teilhabenden das Ruder und entscheiden wo die Reise hingehen soll. Ob wir in Deutschland bleiben, eines unserer Nachbarländer erkunden und was wir dort erleben wollen, bespricht die Reisetrippe bei mehreren Vortreffen. Gemeinsam setzen wir die Segel für ein unvergessliches Abenteuer, welches unseren Horizont erweitern und alle mit ins Boot nehmen soll.

DU
entscheidest
WOHIN die
Reise geht!

INFO



WOHIN GEHT'S?

???



WIE LANGE?

8 Tage, 7 Nächte



MÖGLICHKEITEN VOR ORT?

???



WIE VIELE TEILNEHMENDE?

5



KÖNNEN ROLLIS MIT?

Ja



WELCHE LEISTUNGEN?

Vortreffen, Betreuung, Fahrten, Unterkunft, Eintritte, Verpflegung. Fahrdienst laut Geschäftsbedingungen möglich.



KOSTEN?

Sachkosten

Kein Pflegegrad: 1100 €

Pflegegrad 1–2: 1100 €

Pflegegrad 3–5: 1100 €

Betreuungskosten

Kein Pflegegrad: 600 €

Pflegegrad 1–2: 1200 €

Pflegegrad 3–5: 1600 €



ANGEBOTE FÜR FAMILIEN



REISE FÜR FAMILIEN

BURG STAHLECK

31. OKTOBER – 3. NOVEMBER 2024

Anmeldeschluss: 30.08.2024

Bei unserer Urlaubsreise nach Bacharach laden wir euch herzlich dazu ein, eine fantastische Zeit in und um die Burg Stahleck zu erleben. Tagsüber betreuen unsere Mitarbeiter:innen eure Kinder und bieten ihnen ein abwechslungsreiches Programm an. Derweil könnt ihr eine wohlverdiente Auszeit genießen und könnt frei entscheiden, ob ihr die Umgebung erkunden oder einfach nur entspannen wollt. Darüber hinaus bieten wir gemeinschaftliche Aktivitäten an, die nicht nur Spaß machen, sondern euch auch die Möglichkeit bieten, neue Bekanntschaften zu schließen. Dank der großzügigen Förderung der Lipoid Stiftung ist die Teilnahme besonders erschwinglich.

INFO



WOHIN GEHT'S?

Jugendherberge Burg Stahleck



WIE LANGE?

4 Tage, 3 Nächte



MÖGLICHKEITEN VOR ORT?

Welterbe Mittelrheintal, Burgen und Schlösser, Aktivitäten auf dem Gelände, Spielplätze, Sommerrodelbahn, Loreleyfelsen und vieles mehr.



WIE VIELE TEILNEHMENDE?

Für 3 Familien (jeweils bis zu 4 Personen)



KÖNNEN ROLLIS MIT?

Leider nein



WELCHE LEISTUNGEN?

Kinderbetreuung, Fahrten für Kinder, Unterkunft, Verpflegung, Eintritte, Freizeitprogramm. Anfahrt nach Bacharach erfolgt mit eigenem PKW. Fahrdienst laut Geschäftsbedingungen möglich.

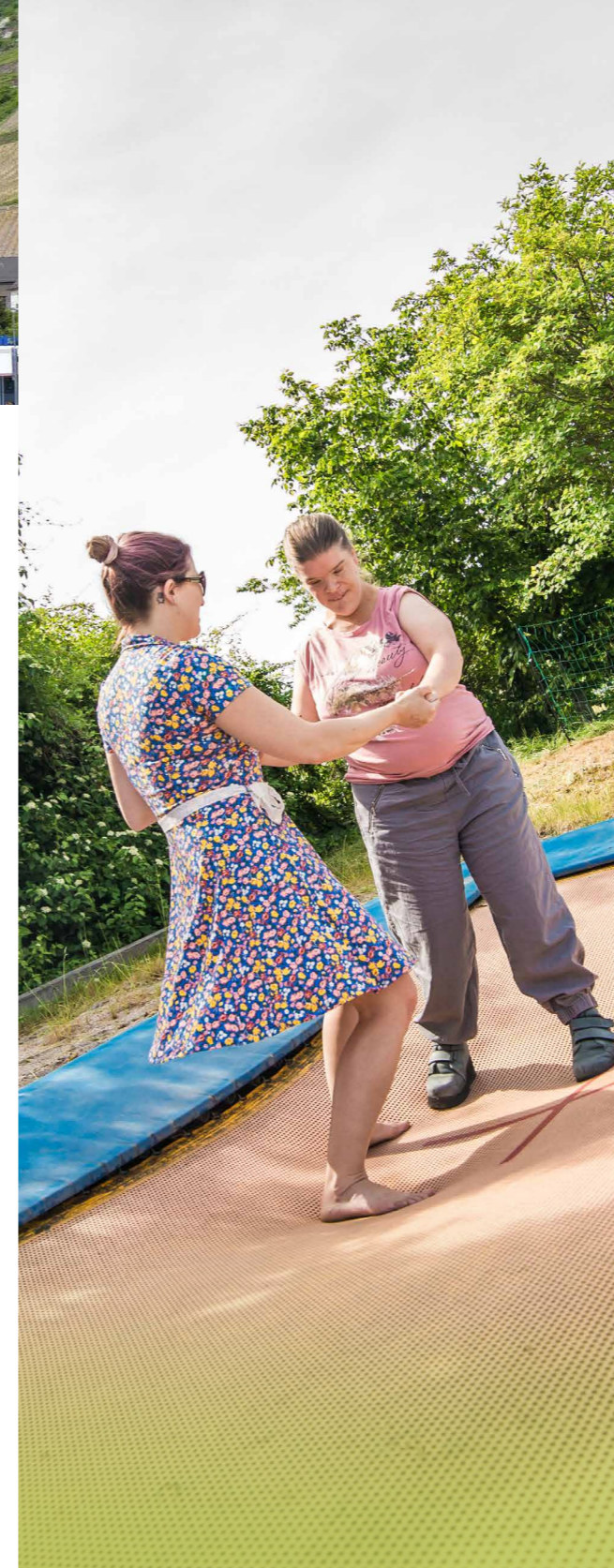


KOSTEN?

2- köpfige Familie 150€
3- köpfige Familie 200€
4- köpfige Familie 250€

Wir bedanken uns ganz herzlich bei der Lipoid-Stiftung für die Förderung dieser Familienfreizeit.

LipoidStiftung



FAMILIENUNTERSTÜTZENDER DIENST (FUD)

Als Familienunterstützender Dienst bieten wir stunden- oder tageweise Betreuung in der häuslichen Umgebung an. In der Regel arbeiten bei uns studentische Aushilfskräfte, die nur einfache Tätigkeiten verrichten dürfen. Bei Einsätzen, die fachliche Kenntnisse erfordern, müssen wir je nach Pflegegrad pädagogische Fachkräfte einsetzen.

Bitte sprich uns einfach an.

IN DIESEN FÄLLEN KANN DER FUD IN ANSPRUCH GENOMMEN WERDEN:

- bei Krankenhaus- oder Kuraufenthalt der Pflegeperson (Verhinderungspflege)
- bei Urlaub der Pflegeperson (Kurzzeitpflege)
- bei berufsbedingter oder privater Verhinderung
- wenn die Pflegeperson einfach einmal ausspannen oder eigene Interessen wahrnehmen möchte (Entlastungsbetrag)

ABLAUF:

Ruf uns an und wir vereinbaren einen gemeinsamen Hausbesuch, bei dem wir dich beraten können. Sind die Umstände des Auftrags geklärt, bemühen wir uns, dir baldmöglichst eine geeignete Betreuungskraft vorzustellen.

Bitte beachte:

Fahrtkosten während eines FUD-Einsatzes werden separat in Rechnung gestellt.

FAMILIENUNTERSTÜTZENDER DIENST

Monika Kohler

Tel.: 06321 899 321

Mobil: 0152 342 727 39

Fax: 06327 97651-29

eMail: monika.kohler@lebenshilfe-nw.de

KONTAKT



GESCHÄFTSSTELLE

Lebenshilfe Neustadt Dienstleistungs gGmbH

Lilienthalstr. 19 | 67435 Neustadt

Tel.: 06327 97651-0 | Fax: 06327 97651-29

eMail: info@lebenshilfe-nw.de

www.lebenshilfe-nw.de

FREIZEITBEREICH

Jon Lahyr

Leitung Freizeitangebote

Mobil: 0157 85037741

eMail: jon.lahyr@lebenshilfe-nw.de

FAMILIENUNTERSTÜTZENDER DIENST

Monika Kohler

Leitung Familienunterstützender Dienst

Tel.: 06321 8993-21 | Mobil: 0152 34272739

eMail: monika.kohler@lebenshilfe-nw.de

ALLGEMEINE GESCHÄFTSBEDINGUNGEN



ANMELDUNG

Eine Anmeldung zu allen Angeboten der Lebenshilfe Neustadt Dienstleistungs gGmbH, kurz: LeND kann nur schriftlich mit dem dafür vorgesehenen Anmeldeformular und unter Einhaltung der jeweiligen Anmeldefrist vorgenommen werden. Anmeldungen können nur personenbezogen erfolgen und sind nicht übertragbar. Eine Anmeldung wird durch das unterschriebene Anmeldeformular für den Kunden rechtsverbindlich. Für mehrtägige Freizeiten kommt der Vertrag zwischen dem Kunden und der LeND erst mit der Teilnahmebestätigung und der Überweisung der Sachkosten zustande.

Unser Rat: Melde dich immer schnellstmöglich an. Die Reisen sind schnell ausgebucht. Sobald eine Reise ausgebucht ist, können wir keine Anmeldungen mehr entgegennehmen.



WAS GESCHIEHT, WENN MEIN BUDGET DER VERHINDERUNGSPFLEGE ODER DER ENTLASTUNGSBETRAGES AUSGESCHÖPFT IST?

Dann musst du die Pflegekosten privat bezahlen. Es sei denn, du legst uns einen Bewilligungsbescheid des Sozialamtes vor, aus dem hervorgeht, dass der Sozialhilfeträger die Kosten übernimmt.



WAS PASSIERT, WENN ICH DIE SACHKOSTEN NICHT BEZAHLE?

Dann bekommst du eine Mahnung mit einer Mahngebühr von 5 €. Wenn du dann immer noch nicht fristgerecht die Sachkosten überweist, kannst du leider nicht an der Reise teilnehmen. Du erhältst dafür einen Bescheid.



RÜCKTRITT DURCH DEN TEILNEHMENDEN

Du kannst jederzeit vor Beginn eines Angebotes von der Teilnahme zurücktreten. Maßgeblich ist der Zugang der **schriftlichen Rücktrittserklärung** an die LeND. Bei Rücktritt von einer gebuchten Reise gelten folgende Regelungen:

- bis zum 84. Tag (**12 Wochen**) vor Reisebeginn ist eine Bearbeitungsgebühr von **25 €** fällig.
- zwischen dem 84. und dem 35. Tag (**bis 5 Wochen**) vor Reisebeginn **50% der Kosten**.
- ab dem 34. Tag (**ab 5 Wochen**) vor Reisebeginn bzw. bei Nichtantritt wird **der Gesamtbetrag fällig**.

Wir empfehlen dir, für alle Reisen eine Reiserücktrittsversicherung abzuschließen. Bei Auslandsreisen empfehlen wir zusätzlich den Abschluss einer Auslandsreisekrankenversicherung. Alle Teilnehmer:innen werden durch die LeND für die Dauer der Reise haftpflicht- und unfallversichert. Diese Versicherung tritt nach dem Subsidiaritätsprinzip ein. Es können keine Ansprüche an die LeND geltend gemacht werden.



RÜCKTRITT DURCH DIE LeND

Wird bis zum jeweiligen Anmeldeschluss eine gewisse Mindestteilnehmerzahl nicht erreicht, behält sich die LeND vor, das Angebot abzusagen. Außerdem kann in folgenden Fällen vom Vertrag zurückgetreten werden: wenn der Kunde die vertraglich vereinbarten Sachkosten bzw. den Reisepreis nicht innerhalb der gesetzten Frist gezahlt hat oder wenn der Kunde einen zur Abgeltung der Personalkosten erforderlichen Antrag auf Leistungen aus der sozialen Pflegeversicherung oder der Eingliederungshilfe nicht stellt oder dieser Antrag abgelehnt wird. Des Weiteren behält sich die LeND vor, die Reise aufgrund krankheitsbedingtem Personalausfalls oder Ereignissen höherer Gewalt bei voller Kostenerstattung zu stornieren.



NICHT IN ANSPRUCH GENOMMENE LEISTUNGEN URLAUBSREISEN/FERIENSPIELE:

Nimmt der als Selbstzahler teilnehmende Kunde einzelne Freizeitleistungen in Folge eines vorzeitigen Abbruchs des Angebotes ohne zwingenden Grund nicht in Anspruch, bleibt er verpflichtet, die auf die gesamte Freizeitmaßnahme entfallenden Sachkosten zu bezahlen. Dieselbe Verpflichtung trifft den pflegebedürftigen



FAHRDIENST

- 12 € für eine Fahrt bis 10km
- 15 € für eine Fahrt bei Fahrten ab 10km
- Fahrten über 15 km auf Anfrage
- bei Abrechnung über Verhinderungspflege: Berechnung über Sachkosten
- bei Abrechnung über Entlastungsbetrag: Berechnung über Pflegekasse möglich

BANKVERBINDUNG

Sparkasse Rhein - Haardt
IBAN: DE21 5465 1240 0057 8004 92
BIC: MALADE51DKH

Alle Preise der LeND setzen sich aus Sach- und Betreuungskosten zusammen und sind für alle Angebote entsprechend aufgeschlüsselt angegeben.

Was passiert weiter?

Du erhältst von uns eine Aufforderung zur Überweisung der Sachkosten. Auf der Rechnung steht ein Datum, bis wann die Sachkosten bezahlt werden müssen. Wenn die Zahlung bis zum genannten Termin ausbleibt, verfällt die Anmeldung und geht an jemand anders.



WAS SIND SACHKOSTEN?

Bei Freizeiten müssen alle Teilnehmenden die Sachkosten selbst bezahlen. Diese Kosten decken Unterkunft und Verpflegung, Eintrittsgelder, Fahrtkosten zum Reiseziel, vor Ort und zurück. Sachkosten werden bei Nichtteilnahme **nicht** zurückerstattet. Eine Reiserücktrittsversicherung ist empfehlenswert.



WAS SIND BETREUUNGSKOSTEN?

Das sind Kosten, die entstehen, damit du Assistenz- und Betreuungsleistungen erhältst. Die Betreuungskosten können nach Beendigung eines Angebots der LeND direkt mit den Pflegekassen abgerechnet werden, sofern du Leistungen der Verhinderungspflege (§39, §42 SGB XI) oder den Entlastungsbetrag (§45a SGB XI) in Anspruch nimmst. Auf unseren Anmeldeformularen kannst du die LeND dazu ermächtigen, direkt mit der Pflegekasse abzurechnen.

ES GIBT 3 PREISKATEGORIEN:

KEIN PFLEGEGRAD	Niedriger Betreuungsbedarf
PFLEGEGRAD 1-2	Hoher Betreuungsbedarf
PFLEGEGRAD 3-5	Sehr hoher Betreuungsbedarf



WAS GESCHIEHT, WENN ICH DIE LeND NICHT DAZU ERMÄCHTIGE MIT DER KASSE ABZURECHNEN?

Dann bekommst du die Pflegekosten privat in Rechnung gestellt. Du kannst die Rechnung dann selbst bei den Pflegekassen einreichen. Die Pflegekassen erstatten das Geld dann zurück.





 www.lebenshilfe-nw.de

 www.instagram.com/lebenshilfeneustadtWSTR

 www.facebook.com/lebenshilfe.nw

Hier geht es
direkt zum
Newsletter!

